



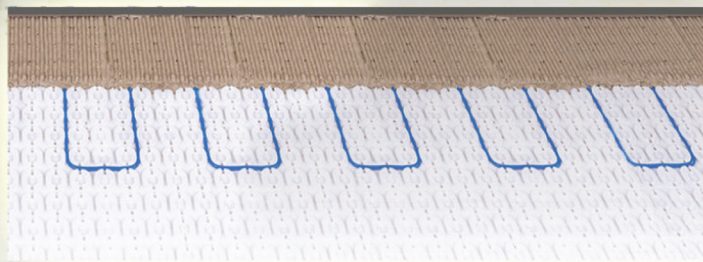
STRATA_HEAT™

Radiant Floor Heating System

Transform bathrooms, hallways, kitchens, and more into a warm, energy-efficient experience.



Radiant Floor Heating System
Transform bathrooms, hallways, kitchens, and more into a warm, energy-efficient experience.



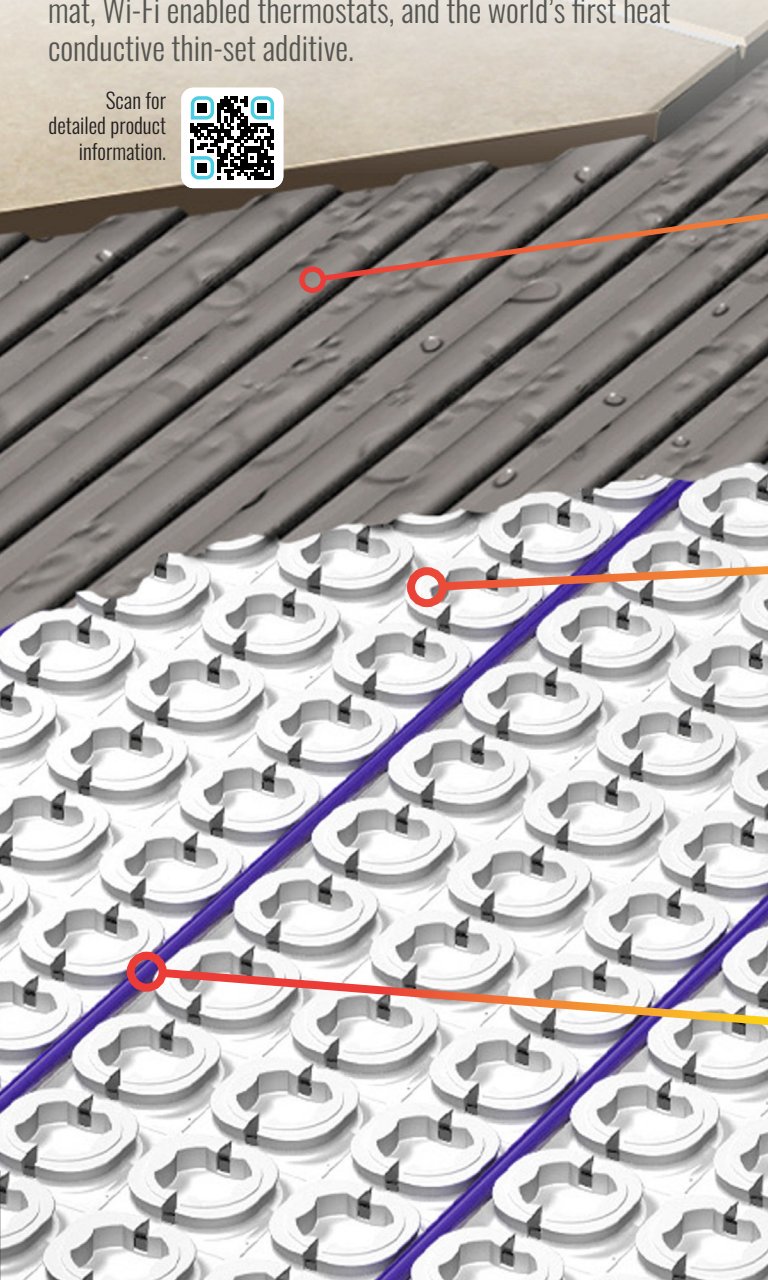
laticrete.com/floorheating

STRATA_HEAT™ Radiant Floor Heating System

Enjoy the comfort of a warm, heated floor in your bathroom, kitchen, hallway, and more. STRATA_HEAT™ is an energy efficient radiant heating system for installation under tile, stone, and resilient flooring. It's easy to install and will provide warmth at a savings of up to 15%.^v

The STRATA_HEAT Radiant Floor Heating System consists of a high performance floor warming wire, an uncoupling mat, Wi-Fi enabled thermostats, and the world's first heat conductive thin-set additive.

Scan for
detailed product
information.



STRATA_HEAT Thermal Pack[®]

Utilizing exclusive thermal diffusion technology, the STRATA_HEAT Thermal Pack conducts heat from the STRATA_HEAT Spliceless Wire which quickly and uniformly is distributed throughout the system, helping optimize energy output and reduce energy cost by up to 15%.[†]

STRATA_HEAT™ Thermal Pack[^]



254 PLATINUM™



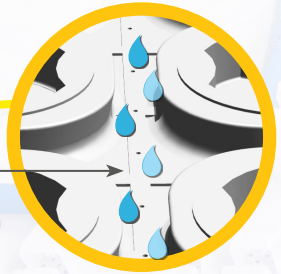
Recommended thin-set adhesive mortar for best performance

STRATA_HEAT Mat

An innovative uncoupling membrane designed to accommodate the STRATA_HEAT Spliceless Wire with multiple spacing options to customize your installation.

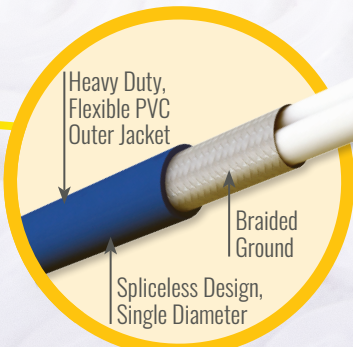
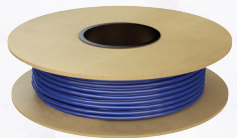
Adhesive Mortar Hydration Vents

Create a mechanical bond between the mat and thin-set adhesive mortar allowing the mortar to cure faster, providing a stronger bond.



STRATA_HEAT Spliceless Wire

Energy efficient design maximizes heat transfer and is available in 120v / 240v.



Heavy Duty, Flexible PVC Outer Jacket

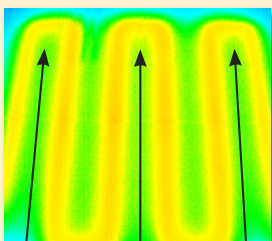
Braided Ground

Spliceless Design, Single Diameter

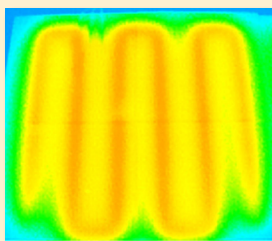
EFTE Insulation

Multi-Strand Copper Conductors



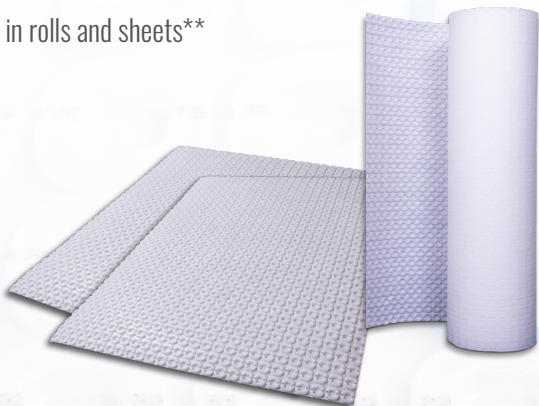


Standard tile adhesive shows cold spots between wires



STRATA_HEAT™ Thermal Pack diffuses heat uniformly

Available in rolls and sheets**

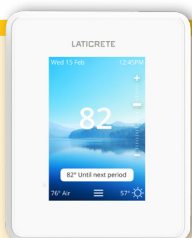


Easily design your space for heated floors using the **LATICRETE Floor Warming Layout Tool** at laticrete.com/floorheating



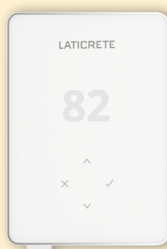
STRATA_HEAT Thermostats

The STRATA_HEAT Radiant Floor Heating System is controlled by your choice of three thermostats which include two Wi-Fi compatible options. The Wi-Fi versions can be controlled through an app on a smart device offering easy set-up and operation with real-time information.

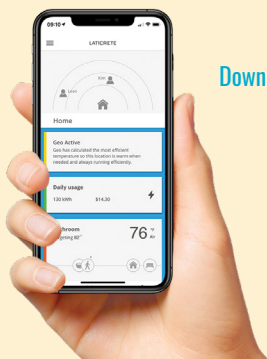


◀ The **STRATA_HEAT Smart LCD Thermostat** is Wi-Fi enabled and features a capacitive, high resolution full color touch screen for an exceptional user experience.

The **STRATA_HEAT Wi-Fi Thermostat** ▶ features a responsive LCD touch panel for an attractive, minimalist screen.



Both Wi-Fi thermostats use smartphone GPS location services to learn heating routines, applying the most efficient settings to optimize energy usage. They are also compatible with home automation hubs, allowing voice control of temperature settings through a digital assistant.



Download the STRATA_HEAT Thermostat App



The **STRATA_HEAT Programmable LCD** ▶ **Thermostat** features an easy to use touch pad display with manual programming.



Sistema de calefacción de piso radiante STRATA_HEAT™

Disfrute de la comodidad de un piso cálido y calefaccionado en su baño, cocina, pasillo y más ambientes. STRATA_HEAT™ es un sistema de calefacción radiante energéticamente eficiente que se instala por debajo de baldosa, piedra y pisos flexibles. Es fácil de instalar brindará calor con un ahorro de hasta el 15%^v.

El sistema de calefacción de piso radiante STRATA_HEAT consta de un cable calefactor de piso de alto rendimiento, un tapete de desacoplamiento, termostatos compatibles con Wi-Fi y el primer aditivo de capa delgada conductor de calor del mundo.

Escanee el código para
obtener información
detallada sobre el producto.



STRATA_HEAT™ es parte de la garantía del sistema de por vida de LATICRETE*, que le brinda una fuente y una garantía desde su sustrato hasta su acabado de lechada.

STRATA_HEAT Paquete térmico^S

Gracias a su exclusiva tecnología de difusión térmica, STRATA_HEAT Paquete térmico conduce el calor desde STRATA_HEAT Cable sin empalmes, que se distribuye rápida y uniformemente por todo el sistema, lo que ayuda a optimizar la producción de energía y a reducir el gasto energético hasta en un 15%^v.

Paquete térmico STRATA_HEAT™^A



254 PLATINUM™



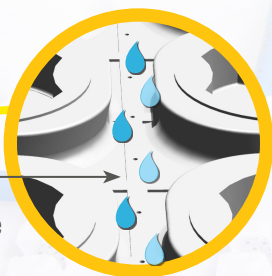
Mortero adhesivo de capa delgada recomendado para el mejor rendimiento

STRATA_HEAT Tapete

Una innovadora membrana de desacoplamiento diseñada para acomodar STRATA_HEAT Cable sin empalme con múltiples opciones de separación para personalizar su instalación.

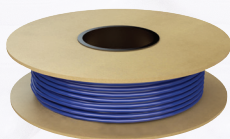
Conductos de hidratación del mortero adhesivo

Cree una unión mecánica entre el tapete y el mortero adhesivo de capa delgada para que el mortero se cure más rápido y se obtenga una unión más resistente.



STRATA_HEAT Cable sin empalme

El diseño energéticamente eficiente maximiza la transferencia de calor y está disponible en 120 V / 240 V.



Revestimiento exterior flexible de PVC, de uso intensivo

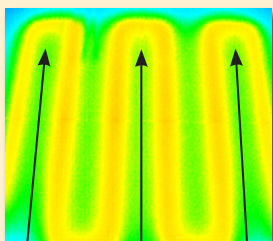
Conexión a tierra trenzada

Diseño sin empalmes, de diámetro único

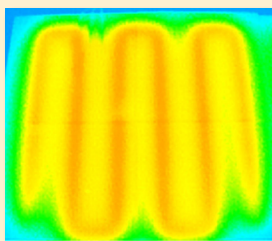
Aislamiento de EFTE

Conductores de cobre multifilares



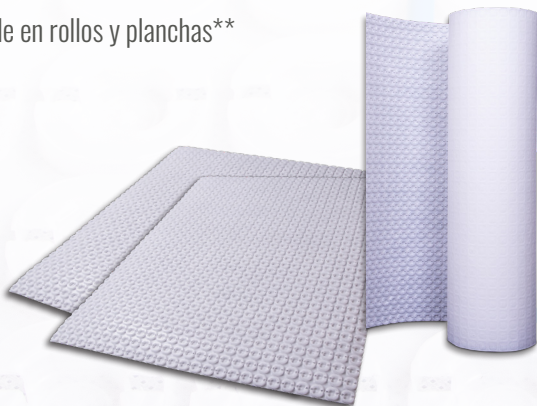


El adhesivo estándar para baldosas muestra puntos fríos entre los cables



STRATA_HEAT™ Paquete térmico disipa el calor de manera uniforme

Disponible en rollos y planchas**

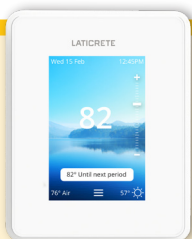


Diseño con facilidad su espacio para pisos calefaccionados usando la **Herramienta de diseño para calentamiento de pisos LATICRETE** en laticrete.com/floorheating



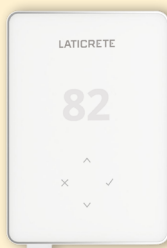
Termostatos STRATA_HEAT

Para controlar el sistema de calefacción de piso radiante STRATA_HEAT, puede elegir entre tres termostatos, y dos de ellos son compatibles con Wi-Fi. Las versiones Wi-Fi pueden manejarse a través de una aplicación instalada en un dispositivo inteligente que posibilita una configuración y operación sencillas con información en tiempo real.

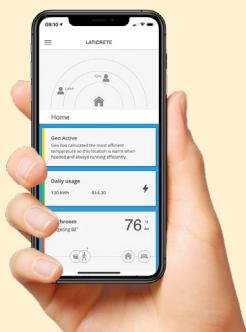


◀ El **Termostato inteligente con pantalla LCD STRATA_HEAT** es compatible con Wi-Fi y cuenta con una pantalla táctil capacitiva a todo color de alta resolución que posibilita una experiencia de usuario excepcional.

El **Termostato Wi-Fi STRATA_HEAT** incluye un panel táctil LCD con alta capacidad de respuesta para lograr una pantalla atractiva y minimalista.



Los dos termostatos Wi-Fi usan servicios de localización por GPS de smartphone para aprender rutinas de calentamiento, y aplican los ajustes más eficientes para optimizar el consumo de energía. También son compatibles con centros de automatización del hogar y permiten controlar por voz los ajustes de temperatura a través de un asistente digital.



Descargue la aplicación del Termostato STRATA_HEAT



El **Termostato programable con pantalla LCD STRATA_HEAT** incluye una pantalla táctil fácil de usar con programación manual.



* Consulte la hoja de datos 230.99 para obtener información completa sobre la garantía; consulte la hoja de datos 230.13 para obtener información completa sobre la garantía del termostato*. Consulte la hoja de datos 107.7 para conocer la compatibilidad con morteros adhesivos de capa delgada**. Consulte la hoja de datos 26.1 para obtener información detallada sobre el producto y su rendimiento\$. N.º de patente de Estados Unidos: 9,777,931; 10,006,644; 10,215,423 † Solo espaciado de 3 o 4 clavijas: el espaciado 3-2-3 no está aprobado por UL*. El ahorro de hasta un 15% se basa en la inclusión tanto de un termostato con Wi-Fi como de STRATA_HEAT Paquete térmico en la instalación.



STRATA_HEAT™ is part of the LATICRETE Lifetime System Warranty* – providing you one source, one warranty from your substrate up through to your grout finish.

STRATA_HEAT™ es parte de la garantía del sistema de por vida de LATICRETE, que le brinda una fuente y una garantía desde su sustrato hasta su acabado de lechada.

* See Data Sheet 230.99 for complete warranty information; see Data Sheet 230.13 for complete Thermostat warranty information.
^ See Data Sheet 107.7 for thin-set adhesive mortar compatibility. ** See Data Sheet 26.1 for detailed product information and coverage. § United States Patent No.: 9,777,931; 10,006,644; 10,215,423 † 3 or 4 peg spacing only; 3-2-3 spacing is not UL approved. † Savings of up to 15% is based on including both a WiFi-enabled thermostat and the STRATA_HEAT™ Thermal Pack within the installation.



LATICRETE International, Inc. • One LATICRETE Park North, Bethany, CT 06524-3423 USA
1.800.243.4788 • +1.203.393.0010 • www.laticrete.com

DS-013.8-0824 ©2024 LATICRETE International, Inc. All trademarks shown are the intellectual properties of their respective owners.