



Grille de drain HYDRO BAN®

DS-069.0F-0314

**Globally Proven
Construction Solutions**



1. NOM DU PRODUIT

Grille de drain HYDRO BAN®

2. FABRICANT

LATICRETE International, Inc.
1 LATICRETE Park North
Bethany, CT 06524-3423 États-Unis

Téléphone : +1 203 393-0010, poste 235
Numéro sans frais : 1 800 243-4788, poste 235
Télécopieur : +1 203 393-1684
Internet : www.laticrete.com

3. DESCRIPTION DU PRODUIT

Dotée d'un profil surbaissé, la grille de drain HYDRO BAN est spécifiquement conçue pour être utilisée avec le bac de douche préincliné HYDRO BAN. La grille de drain HYDRO BAN est tout aussi bien destinée à d'autres installations, notamment celles qui requièrent la pose d'une grille de drain standard (p. ex., les drains standard munis d'une bague de serrage). La grille de drain HYDRO BAN et le bac de douche préincliné HYDRO BAN font partie de la gamme étendue de produits HYDRO BAN qui permettent la pose rapide de douches de haute qualité. Fabriqué à partir de polystyrène expansé léger de haute densité, le bac de douche préincliné HYDRO BAN est à 100 % étanche et prêt à carreler.

Matériaux : Mortier-colle renforcé de polymères LATICRETE® pour la pose du carrelage et une truelle munie de dents d'une taille appropriée.

Avantages

- Offerte en plusieurs finitions pour s'agencer aux autres accessoires de plomberie.
- Homologuée ASME A 112.18-2/CSA B125.2.05 (États-Unis et Canada).
- Fait partie des produits appuyés par la garantie à vie LATICRETE*. Responsabilité source unique.
- Compatible avec les drains conçus pour les bacs de douche préinclinés HYDRO BAN et les autres drains à bague de serrage.

* Voir les renseignements complets dans la fiche signalétique DS-230.99F.

Utilisation

- Utilisation à l'intérieur uniquement.
- Salles de bains industrielles, commerciales et résidentielles où un bac de douche préincliné est installé.
- Cabines de douches.
- Douches pour animaux domestiques.

Supports appropriés

- Bacs de douche préinclinés HYDRO BAN
- Drain à bague de serrage

Emballage – Grille de drain HYDRO BAN

Une grille de drain par emballage

Finitions : acier inoxydable brossé, acier inoxydable poli, bronze huilé

Restrictions

- Les adhésifs, les mastics, les mortiers et les coulis pour le carrelage céramique, les pavés, la brique et la pierre ne sont pas conçus pour remplacer les membranes d'étanchéité. Dans les cas où une membrane d'étanchéité est requise, utiliser HYDRO BAN.

Remarque : les surfaces doivent être en bon état structurel et être assez stables et rigides pour supporter un revêtement en carreaux de céramique, de pierre et d'autres revêtements similaires. Le fléchissement du support sous toutes les charges d'exploitation, permanentes et d'impact, y compris les charges concentrées, ne doit pas dépasser L/360 pour le carrelage céramique sur lit mince ou L/480 pour la pierre sur lit mince.

Mises en garde

Consulter les consignes de sécurité additionnelles sur la fiche signalétique.

- Par temps froid, protéger l'ouvrage fini contre toute circulation jusqu'à ce qu'il ait totalement pris.
- Pour les marbres blancs ou clairs, utiliser un mortier-colle de ciment Portland au latex blanc.
- Pour le marbre vert et sensible à l'eau, les agglomérés, ainsi que les carreaux et les pierres à dos de résine, utiliser l'adhésif LATAPOXY® 300 (voir la Fiche technique 633.0F).
- Si l'enduit étanche du bac de douche préincliné HYDRO BAN est endommagé durant la pose ou des activités sur le chantier, enduire de nouveau la zone endommagée et un pourtour de 2 po (50 mm) autour de cette zone avec deux couches d'HYDRO BAN. Pour obtenir les instructions complètes, se reporter aux fiches techniques DS-663.0F et DS-663.5F.
- Prendre soin de ne pas endommager la surface de la grille de drain HYDRO BAN avant la pose des carreaux ou de la pierre de finition. Recouvrir d'une planche pour protéger le bac de la

circulation des piétons et des autres personnes de métier.

4. DONNÉES TECHNIQUES

Homologuée ASME A 112.18-2/CSA B125.2.05 (États-Unis et Canada)

Rapport d'évaluation IAPMO 0273

Évaluation de la portée de conformité avec les codes suivants

- Uniform Plumbing Code (Code uniforme de plomberie) – Édition 2012
- International Building Code (Code international du bâtiment) – Édition 2012
- International Plumbing Code (Code international de plomberie) – Édition 2012
- International Residential Code (Code international résidentiel) – Édition 2012

5. POSE

- Dotées d'un profile surbaissé, les grilles de drain HYDRO BAN® sont spécifiquement conçues pour être utilisées avec les bacs de douche préinclinés HYDRO BAN.
- Suivre les instructions de la fiche technique DS 031.0F lors de la pose du bac de douche préincliné HYDRO BAN.
- Poser la grille de drain HYDRO BAN, une fois terminées la pose du bac de douche préincliné HYDRO BAN et l'étanchéisation avec HYDRO BAN.
- Commencer par fileter la grille de drain HYDRO BAN sur le raccord fileté femelle du tuyau du bac de douche préincliné HYDRO BAN.
- Pour ajuster la grille de drain, remplir le trou avec une mince couche de gravillons, puis couvrir avec du mortier-colle lors du carrelage.
- Visser la grille de drain jusqu'à ce qu'elle soit à un niveau de 1/16 po (2 mm) plus bas que la hauteur finale des carreaux avec le mortier-colle.
- Poser les carreaux en suivant les directives de l'industrie et les instructions de pose de LATICRETE. Utiliser 254 PLATINE.

6. DISPONIBILITÉ ET COÛT

Disponibilité

Les matériaux LATICRETE sont proposés dans le monde entier.

Appeler un des numéros suivants pour obtenir des informations relatives aux distributeurs :

Numéro sans frais : 1 800 243-4788

Téléphone : +1 203 393-0010

Pour tout renseignement sur les distributeurs en ligne, visiter LATICRETE à www.laticrete.com.

Coûts : communiquer avec le distributeur LATICRETE le plus proche.

7. GARANTIE

Voir Section 10. SYSTÈME DE CLASSIFICATION

DS-230.13.0F : Garantie sur les produits LATICRETE® (Canada et États-Unis)

Un composant de :

DS 230.10APDF : Garantie de 10 ans sur les systèmes de carrelage et de pierre (Canada et États-Unis)

DS 025.0APDF: Garantie de 25 ans sur les systèmes de carrelage et de pierre (Canada et États-Unis)

DS 230.99F: Garantie à vie sur les systèmes de carrelage et de pierre (Canada et États-Unis)

8. ENTRETIEN

Les coulis LATICRETE® et LATAPOXY® nécessitent un nettoyage régulier avec du savon à pH neutre et de l'eau. Tous les autres matériaux LATICRETE et LATAPOXY ne nécessitent aucun entretien. Toutefois, la performance et la durabilité de l'application peuvent dépendre du bon entretien des produits fournis par les autres fabricants.

9. SERVICES TECHNIQUES

Assistance technique

Pour tout renseignement, appeler la ligne d'assistance du service technique de LATICRETE :

Numéro sans frais : 1 800 243-4788, poste 235

Téléphone : +1 203 393-0010, poste 235

Télécopieur : +1 203 393-1948

Documentation technique et de sécurité

Pour obtenir la documentation technique et de sécurité, visiter notre site Web www.laticrete.com

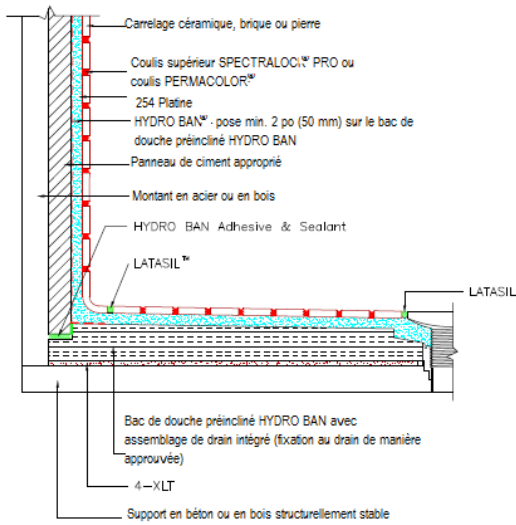
10. SYSTÈME DE CLASSIFICATION

Des informations supplémentaires sur les produits sont disponibles sur notre site Web à www.laticrete.com. Liste des documents connexes :

| | |
|-----------------|--|
| DS-230.13.0F : | Garantie sur les produits LATICRETE (Canada et États-Unis) |
| DS 230.10APDF : | Garantie de 10 ans sur les systèmes de carrelage et de pierre (Canada et États-Unis) |
| DS 025.0APDF: | Garantie de 25 ans sur les systèmes de carrelage et de pierre (Canada et États-Unis) |
| DS 230.99F: | Garantie à vie sur les systèmes de carrelage et de pierre (Canada et États-Unis) |
| LDS-031.0F : | bac de douche préincliné HYDRO BAN |
| LDS-633.0F : | adhésif LATAPOXY 300 |
| LDS-663.0F : | HYDRO BAN |
| LDS-677.0F : | 254 PLATINE |



Dessin n° ES-WP305



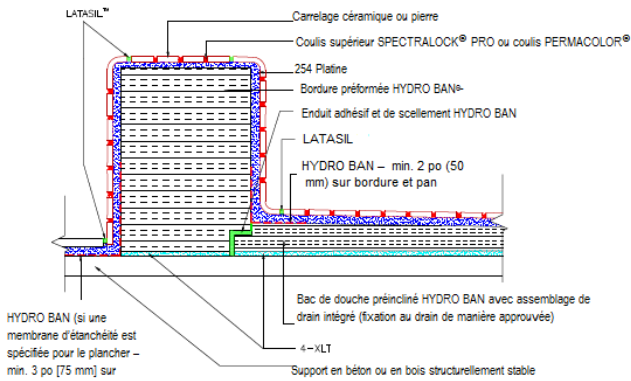
Revision Date: 8/13 Scale: N.T.S.

©2013 Laticrete International, Inc. Tous droits réservés. Le droit d'utiliser les Détails Laticrete à des fins commerciales est accordé exclusivement aux entrepreneurs, architectes, métreurs, ingénieurs et rédacteurs de descriptions. Laticrete et Latapoxy sont des marques de commerce déposées de Laticrete International, Inc. Bureaux de brevets et de marques de commerce aux États-Unis et dans d'autres pays. Toutes les autres marques de commerce sont la propriété de leurs sociétés respectives.

Laticrete offre ses services techniques professionnels à titre gracieux. L'utilisateur a toutefois la responsabilité de s'assurer de l'applicabilité et de la pertinence des renseignements ou des services techniques



Dessin n° ES-WP306



Revision Date: 8/13 Scale: N.T.S.

Laticrete offre ses services techniques professionnels à titre gracieux. L'utilisateur a toutefois la responsabilité de s'assurer de l'applicabilité et de la pertinence des renseignements ou des services techniques fournis.

©2013 Laticrete International, Inc. Tous droits réservés. Le droit d'utiliser les Détails Laticrete à des fins commerciales est accordé exclusivement aux entrepreneurs, architectes, métreurs, ingénieurs et rédacteurs de descriptions. Laticrete et Latapoxy sont des marques de commerce déposées de Laticrete International, Inc. Bureaux de brevets et de marques de commerce aux États-Unis et dans d'autres pays. Toutes les autres marques de commerce sont la propriété de leurs sociétés respectives.

LATICRETE International, Inc.
One LATICRETE Park North, Bethany, CT 06524-3423 USA • 1.800.243.4788 • +1.203.393.0010 • www.laticrete.com

©2014 LATICRETE International, Inc.
Toutes les marques de commerce indiquées sont la propriété intellectuelle de leur propriétaires respectifs.