



Globally Proven
Construction Solutions

BARRIER FREE SHOWER ASSEMBLIES

PRODUITS D'ASSEMBLAGE DE DOUCHES FACILES D'ACCÈS
CONJUNTOS DE DUCHAS SIN BARRERAS



Installation Manual
Manual de instalación
Manuel d'installation

USES:

- Interior use only.
- Industrial, commercial and residential bathrooms where a pre-sloped shower pan is required.
- Can be installed for ADA compliance.
- Stalled gang showers.
- Pet showers.

SUITABLE SUBSTRATES (INTERIOR ONLY)

- Concrete
- Masonry
- Tile and Stone
- Exterior Glue Plywood
- Cement Backer Board *
- OSB or Advantech

* Consult cement backer board manufacturer for specific installation recommendations.

SIZES:

HYDRO BAN® PRE-SLOPED SHOWER PANS

(drain grates sold separately)

CENTER DRAINS

48" x 48" (122 cm x 122 cm) ABS or PVC

36" x 60" (91 cm x 152 cm) ABS or PVC

36" x 48" (91 cm x 122 cm) ABS or PVC

48" x 60" (122 cm x 152 cm) ABS or PVC

OFF CENTER DRAIN

38" x 66" (96 cm x 168 cm) ABS or PVC.

HYDRO BAN LINEAR PRE-SLOPED SHOWER PANS

(linear drains sold separately)

- 34" x 66" (86 cm x 168 cm)
- 38" x 66" (97 cm x 168 cm)
- 44" x 66" (112 cm x 168 cm)
- 50" x 66" (127 cm x 168 cm)
- Custom sizes available

HYDRO BAN Linear Drains are sold separately. When installing a:

- 34" x 66" (86 cm x 168 cm) pan use a 32" (81 cm) linear drain

- 38" x 66" (97 cm x 168 cm) pan use a 36" (91 cm) linear drain
- 44" x 66" (112 cm x 168 cm) pan use a 42" (107 cm) linear drain
- 50" x 66" (127 cm x 168 cm) pan use a 48" (122 cm) linear drain

Each package contains one HYDRO BAN Pre-Sloped Shower Pan, one HYDRO BAN Preformed Curb, and one tube of HYDRO BAN Adhesive & Sealant. The HYDRO BAN® Pre-Sloped Shower Pan and HYDRO BAN Linear Pre-Sloped Shower Pan are also available in custom sizes and shapes.

HYDRO BAN PRE-SLOPED RAMP

13-1/2" (34 cm) wide by 60" (152 cm) long packaged one per carton.

LIMITATIONS

- Adhesives/mastics, mortars and grouts for ceramic tile, pavers, brick and stone are not replacements for waterproofing membranes. When a waterproofing membrane is required, use HYDRO BAN liquid or HYDRO BAN Sheet Membrane.
- Do not expose unprotected HYDRO BAN Pre-Sloped or Preformed products to sun or weather for more than 30 days.
- Do not expose to rubber solvents or ketones.
- Must be covered with ceramic tile, stone, finish. Use protection board for temporary cover prior to finishing.
- When installing tile less than 2"x2" (50 x 50 mm) the installation must be grouted using SPECTRALOCK® PRO Premium Grout.
- HYDRO BAN Pre-Sloped Shower Pans and HYDRO BAN Preformed Curbs and Ramps are rated to 40 psi (0.3 MPa).
- A wooden 2"x4" (51 x 102 mm) curb structure with HYDRO BAN Curb Overlay is required when installing hinge less glass doors / European-style glass enclosures with pins.

NOTE: Surfaces must be structurally sound, stable and rigid enough to support ceramic/stone tile and similar finishes. Substrate deflection under all live, dead and impact loads, including concentrated loads, must not exceed L/360 for thin bed ceramic tile installations or L/480 for thin bed stone installations.

CAUTIONS

- During cold weather, protect finished work from traffic until fully cured.
- For white and light-colored marbles, use a white polymer fortified portland cement thin set mortar.
- For green and moisture sensitive marble, agglomerates and resin backed tile and stone use LATAPOXY® 300 Adhesive (refer to Data Sheet 633.0).
- If the waterproof coating on the HYDRO BAN Pre-Sloped or Preformed product is punctured during installation or from job site construction activity re-coat the punctured area and 2" (50 mm) around the area with two coats of HYDRO BAN, follow DS 663.0 or DS 663.5 for full instructions.
- Use care not to damage surface of HYDRO BAN Pre-Sloped or Preformed products prior to installation of tile or stone finishes. Cover with protection board to protect from foot traffic and other trades.

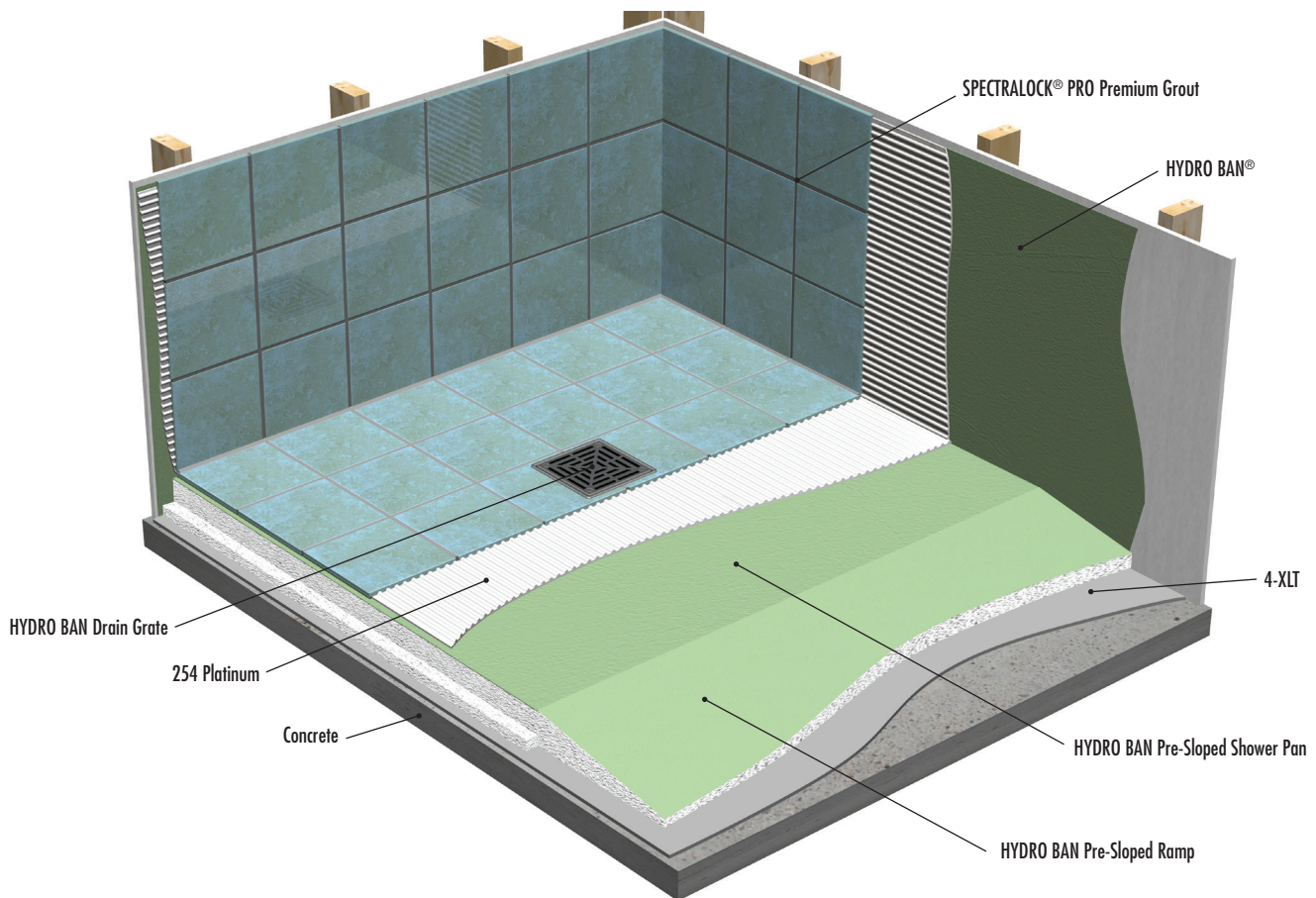
WATERPROOFING BARRIER FREE SHOWER INSTALLATIONS

Shower walls with cement backer board construction can be waterproofed using either HYDRO BAN liquid applied waterproofing membrane following the respective data sheet and installation guide DS 663.0 and DS 663.5 or HYDRO BAN Sheet Membrane following data sheets and installation guides DS 041.0, DS 043.5.

INSTALLATION

INSTALLATION OVER CONCRETE OR WOOD JOIST SUPPORTED FLOORING

The HYDRO BAN Pre-Sloped Shower Pan can be installed over a concrete or wood joist supported floor along with a HYDRO BAN Pre-Sloped Ramp. Follow the recommendations in detail ES-WP313 below and the data sheets for the installation of the HYDRO BAN Pre-Sloped Shower Pan DS 031.0 and the HYDRO BAN Pre-Sloped Ramp DS 063.0 to create a barrier free or ADA compliant shower.



DETAIL: ES-WP313

If a barrier free shower is desired using a HYDRO BAN Linear Drain and a HYDRO BAN Linear Pre-Sloped Shower Pan installed over a concrete or wood joist supported floor, a ramp can be formed using 3701 Fortified Mortar. The HYDRO BAN Linear Drain can be placed at the door following the recommendations in detail ES-WP305L Linear EGP Curbless Door or against the wall opposite the door as in detail ES-WP305L Linear EGP below. When the HYDRO BAN Linear drain is installed at the door, the ramp formed using the 3701 Fortified Mortar should slope from the room toward the drain. When the HYDRO BAN Linear drain is installed at the wall opposite the door, the ramp formed using the 3701 Fortified Mortar should slope from the door toward the drain. Follow the data sheets for the installation of the HYDRO BAN Pre-Sloped Shower Pan DS 031.0, the HYDRO BAN Pre-Sloped Ramp DS 063.0 and 3701 Fortified Mortar DS 100.0 to create a barrier free or an ADA compliant shower.

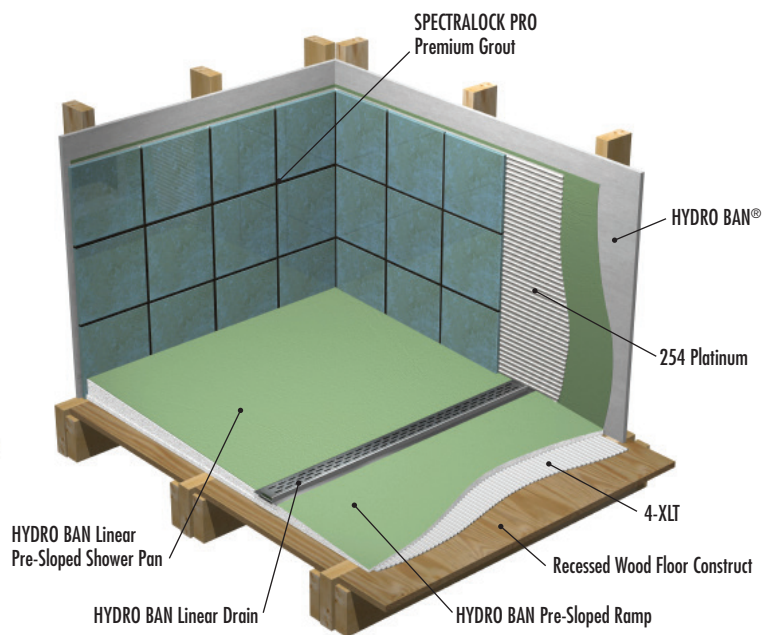
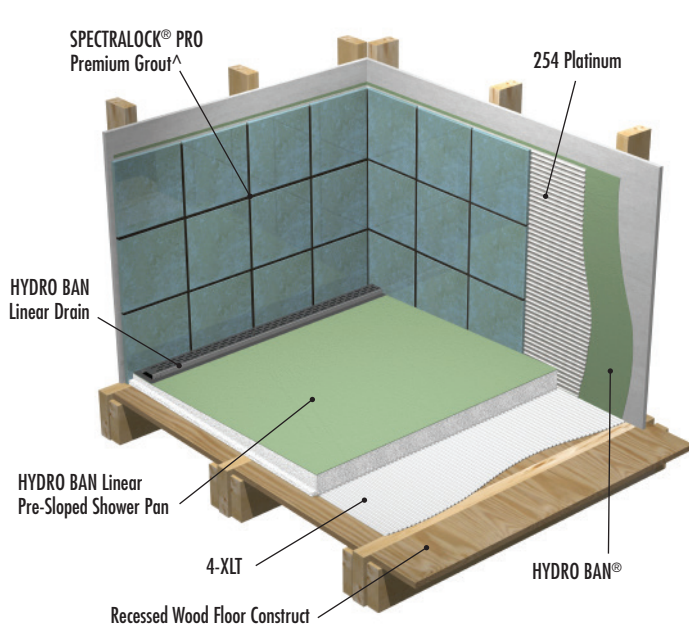
INSTALLATION OVER RECESSED CONCRETE

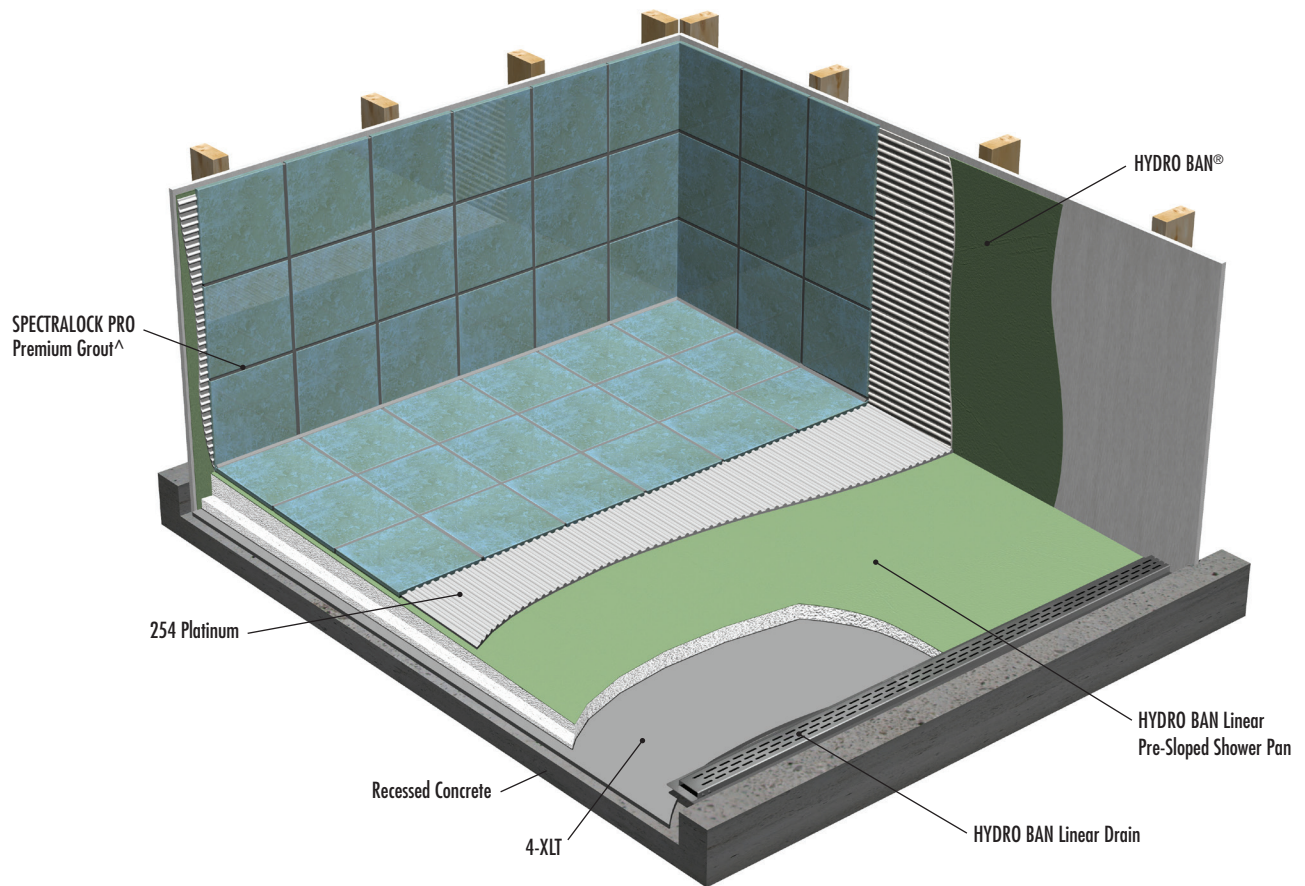
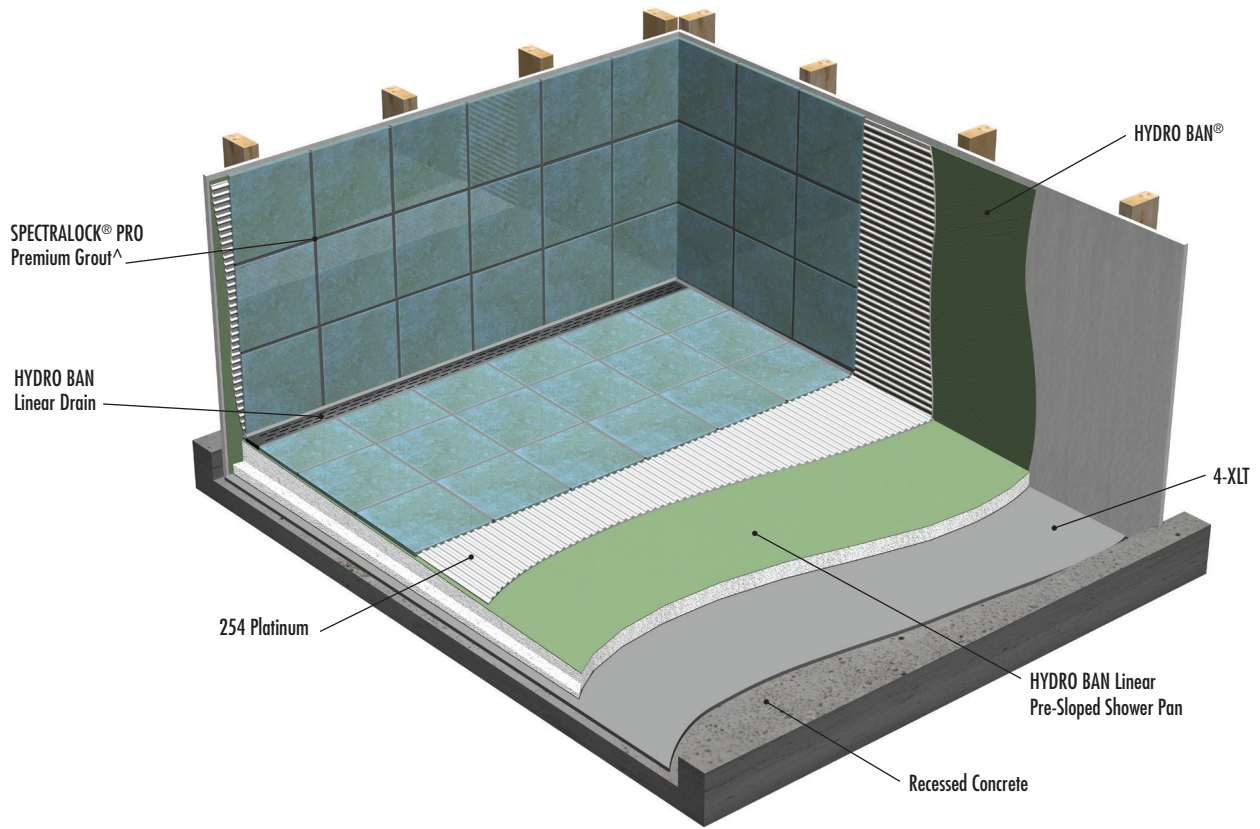
Recess the concrete floor for the appropriate height of the HYDRO BAN Pre-Sloped Shower Pan. HYDRO BAN Linear Pre-Sloped Shower Pan or to accommodate a 3701 Fortified Mortar sloped to TCNA or ADA recommendations. The HYDRO BAN Linear Drain can be placed at the

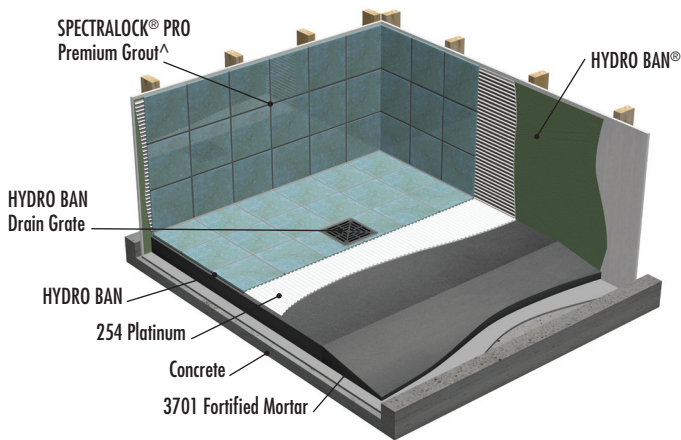
door following the recommendations in detail ES-B300LM- Recessed Linear Drain – Medial Curbless w/Door for a 3701 Fortified Mortar installation or ES-B300LM-Recessed Linear Pan-Curbless w/Door for a HYDRO BAN Linear Pre-Sloped Shower Pan installation. When installing a linear drain and pre-sloped shower pan follow the data sheets for the installation of the HYDRO BAN Linear Drain DS 034.0 and HYDRO BAN Linear Pre-Sloped Shower Pan DS 085.0.

When installing the HYDRO BAN Linear Drain against the wall opposite the door follow the recommendations in detail ES-WP305L Linear EGP-Curbless below. This installation can be done with a HYDRO BAN Linear Pre-Sloped Shower Pan or by using 3701 Fortified Mortar. When installing a linear drain and pre-sloped shower pan follow the data sheets for the installation of the HYDRO BAN Linear Drain DS 034.0 and HYDRO BAN Linear Pre-Sloped Shower Pan DS 085.0 or 3701 Fortified Mortar DS 100.0 to create a barrier free or ADA compliant shower.

When installing a HYDRO BAN Pre-sloped Shower Pan (Detail not shown) follow the data sheets for the installation of the HYDRO BAN Pre-Sloped Shower Pan DS 031.0 to create a barrier free or ADA compliant shower.



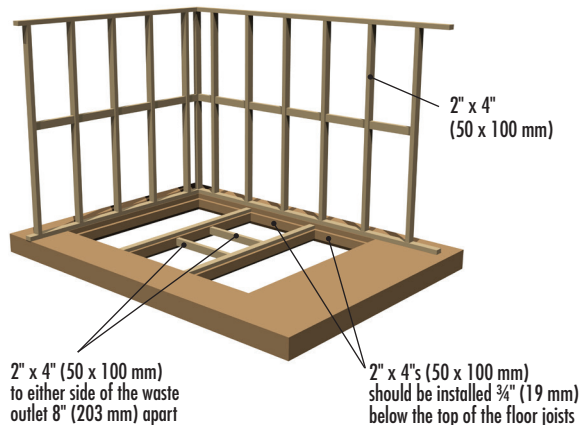




A HYDRO BAN Bonding Flange Drain can also be used when forming a barrier free shower in a recessed concrete floor. Recess the concrete floor to the thickest dimension required for the 3701 Fortified Mortar sloped to TCNA or ADA recommendations. When installing a HYDRO BAN Bonding Flange Drain with 3701 Fortified Mortar follow the data sheets for the installation of the HYDRO BAN Bonding Flange Drain DS 035.0 and 3701 Fortified Mortar DS 100.0.

INSTALLATION OVER RECESSED WOOD JOISTS

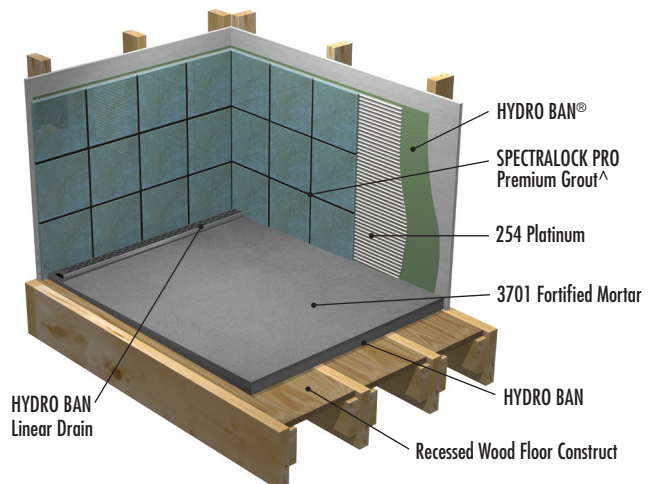
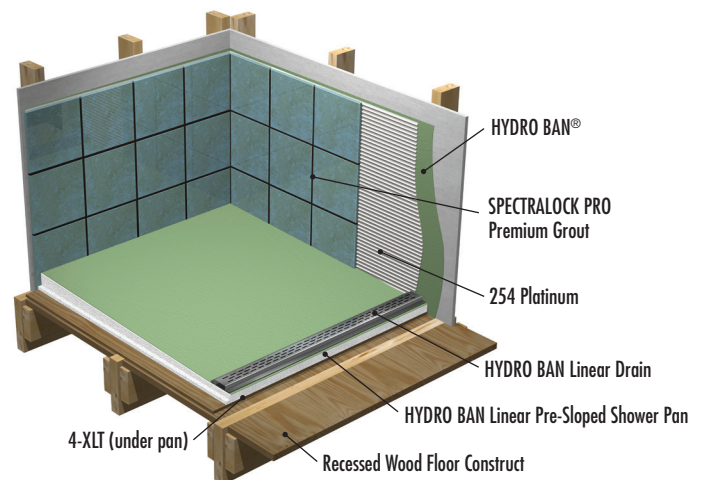
When installing a barrier free shower over recessed wood joist flooring the sub floor and underlayment need to be removed to accommodate the shower pan. The existing floor joists need to be sistered by adding 2" x 4" (50 x 100 mm) to either side of the floor joist and two on either side of the waste outlet 8" (203 mm) apart. The 2" x 4"s (50 x 100 mm) should be installed 3/4" (19 mm) below the top of the floor joists. Shown below.



Cut 3/4" nominal EGP to fit on top of the 2"x4"s and install the EGP so the top of the EGP is flush with the original floor joists, Shown below.

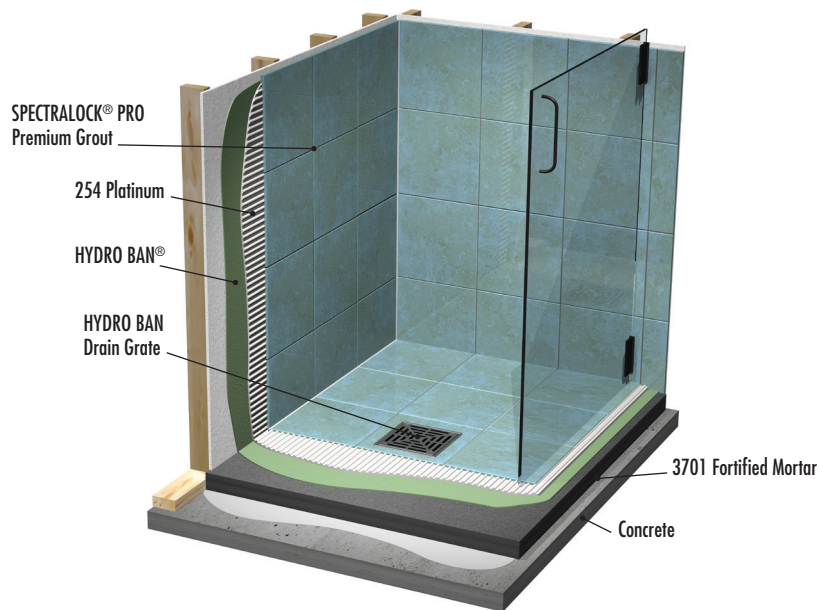
When installing a linear drain, cut a 3" (76 mm) hole in the substrate where the drain outlet will pass through the 3/4" nominal EGP. The center of the waste line should be located 2 1/4" (57mm) out from the sill plate when the drain is installed on the opposite wall from the door or centered at the entry to the shower if located at the door. If the domestic waste line is already in place cut the waste line 1-3/4" (44 mm) below floor level.

The HYDRO BAN Linear Drain can be placed at the door following the recommendations in detail ES-WP305L Linear EGP - Door using a HYDRO BAN Linear Pre-Sloped Shower Pan. When installing a linear drain and pre-sloped shower pan follow the data sheets for the installation of the HYDRO BAN Linear Drain DS 034.0 and HYDRO BAN Linear Pre-Sloped Shower Pan DS 085.0 or DS 100.0 for 3701 Fortified Mortar to create a barrier free or ADA compliant shower.



INSTALLATIONS IN FLOOR MORTAR

All of the barrier free shower installations can be done using a pre-sloped shower pan or by the conventional method using 3701 Fortified Mortar in a bonded or unbonded installation to concrete or wood joist supported flooring substrate. The detail below show recommendations for barrier free showers using a HYDRO BAN Bonding Flange drain (detail ES-B300-BFD) or a HYDRO BAN Linear Drain along the wall detail: ES-B300LD-Bonded (Corner Placement) or ES-B415LD-Bonded (Corner Placement), medial detail: ES-B300LM-Linear Drain-Medial or in the entryway to the shower with a door, detail: ES-B300LM-Linear Drain-Medial Curbless w/ Door.



6. AVAILABILITY AND COST

Availability

LATICRETE and LATAPOXY® materials are available worldwide.

For Distributor Information:

Toll Free: 1.800.243.4788

Telephone: +1.203.393.0010

For on-line distributor information, visit LATICRETE at www.laticrete.com

Cost Contact a LATICRETE Distributor in your area.

7. WARRANTY

See 10. FILING SYSTEM:

DS 230.13: LATICRETE Product Warranty

A component of

DS 230.10: LATICRETE 10 Year System
Warranty (United States & Canada)

DS 025.0: LATICRETE 25 Year System
Warranty (United States and Canada)

DS 230.99: LATICRETE Lifetime System
Warranty (United States and Canada)

8. MAINTENANCE

The non-finish or non-exposed portion of the HYDRO BAN Shower System products require no maintenance. However, installation performance and durability may depend on properly maintaining products and finishes that cover the HYDRO BAN Shower System products and those supplied by other manufacturers. The exposed portion of the stainless steel HYDRO BAN Drain Grates can be cleaned and maintained using a non-abrasive stainless steel cleaner or polish with a clean soft white cotton cloth. When cleaning the HYDRO BAN oil rubbed bronze Drain Grate use a non-abrasive cleaner and clean soft cloth. When choosing the HYDRO BAN Drain Grate in oil rubbed bronze contact the cleaner manufacturer if another cleaner type will be used to ensure compatibility with the drain material.

9. TECHNICAL SERVICES

Technical Assistance

Information is available by calling

Toll Free: 1.800.243.4788, ext. 235

Telephone: +1.203.393.0010, ext. 235

Fax: +1.203.393.1948

Technical and Safety Literature

To acquire technical and safety literature, please visit our website at www.laticrete.com.

10. FILING SYSTEM

Additional product information is available on our website at www.laticrete.com.

The following is a list of related documents:

| | |
|------------|--|
| DS 230.13: | LATICRETE Product Warranty |
| DS 230.10: | LATICRETE 10 Year System Warranty (United States & Canada) |
| DS 025.0: | LATICRETE 25 Year System Warranty (United States and Canada) |
| DS 230.99: | LATICRETE Lifetime System Warranty (United States and Canada) |
| DS 100.0: | 3701 Fortified Mortar |
| DS 663.0: | HYDRO BAN |
| DS 663.5: | HYDRO BAN How to Instructions |
| DS 035.0: | HYDRO BAN Bonding Flange Drain |
| DS 034.0: | HYDRO BAN Linear Drain |
| DS 031.0: | HYDRO BAN Pre-Sloped Shower Pan |
| DS 035.0: | HYDRO BAN Linear Pre-Sloped Shower Pan |
| DS 063.0: | HYDRO BAN Pre-Sloped Ramp |
| DS 041.0: | HYDRO BAN Sheet Membrane |
| DS 681.0 | SPECTRALOCK® PRO Premium Grout† |
| DS 080.0 | 4-XLT |
| DS 677.0 | 254 PLATINUM |
| DS 681.0 | LATAPOXY® 300 Adhesive |

† United States Patent No.: 6881768 (and other Patents).

EMPLOIS :

- Pour utilisation à l'intérieur seulement.
 - Salles de bains industrielles, commerciales et résidentielles où un bac de douche préincliné est requis.
 - Peuvent être installés conformément à la méthode ADA.
 - Cabines de douches.
 - Douches pour animaux domestiques.
- * Voir les renseignements complets sur la garantie dans la fiche technique DS 230.99.

SUPPORTS APPROPRIÉS (INTÉRIEUR SEULEMENT)

- Béton
 - Maçonnerie
 - Carrelage et pierre
 - Contreplaqué encollé extérieur
 - Panneau de ciment **
 - OSB ou Advantech
- ** Consulter le fabricant des panneaux de ciment pour obtenir des conseils de pose spécifiques.

DIMENSIONS :**BACS DE DOUCHE PRÉINCLINÉS HYDRO BAN**

(grilles de drain vendues séparément)

DRAINS CENTRÉS

- 122 cm x 122 cm (48 po x 48 po) ABS ou PVC
- 91 cm x 152 cm (36 po x 60 po) ABS ou PVC
- 91 cm x 122 cm (36 po x 48 po) ABS ou PVC
- 122 cm x 152 cm (48 po x 60 po) ABS ou PVC

DRAINS EXCENTRÉS

96 cm x 168 cm (38 po x 66 po) ABS ou PVC.

Les bacs de douche préinclinés HYDRO BAN sont aussi offerts en tailles et formes personnalisées.

BACS DE DOUCHE PRÉINCLINÉS LINÉAIRES HYDRO BAN

(drains linéaires vendus séparément)

- 86 cm x 168 cm (34 po x 66 po)
- 97 cm x 168 cm (38 po x 66 po)
- 112 cm x 168 cm (44 po x 66 po)
- 127 cm x 168 cm (50 po x 66 po)

■ Grandeurs disponibles sur mesure

Les drains linéaires HYDRO BAN sont vendus séparément. Pour la pose :

- d'un bac de 86 cm x 168 cm (34 po x 66 po), utilisez un drain linéaire de 81 cm (32 po)

- d'un bac de 97 cm x 168 cm (38 po x 66 po), utilisez un drain linéaire de 91 cm (36 po)
- d'un bac de 112 cm x 168 cm (44 po x 66 po), utilisez un drain linéaire de 107 cm (42 po)
- d'un bac de 127 cm x 168 cm (50 po x 66 po), utilisez un drain linéaire de 122 cm (48 po)

L'emballage de chaque bac à douche préincliné HYDRO BAN contient un bac à douche préincliné, une bordure préformée HYDRO BAN et un tube d'enduit adhésif et de scellement HYDRO BAN.

RAMPE PRÉINCLINÉE HYDRO BAN

34 cm (13 1/2 po) de large sur 152 cm (60 po) de long; un emballage par carton.

RESTRICTIONS

- Les adhésifs et mastics, ainsi que les mortiers et coulis pour les carreaux de céramique, les pavés, la brique et la pierre ne sont pas conçus pour remplacer les membranes d'étanchéité. Lorsqu'une membrane étanche est requise, utiliser une membrane HYDRO BAN^{MD} à application liquide ou une membrane en feuille HYDRO BAN.
- Ne pas exposer les produits préinclinés ou préformés HYDRO BAN non protégés au soleil ni aux intempéries pendant plus de 30 jours.
- Ne pas exposer à des solvants pour caoutchouc ni à des cétones.
- Couvrir de carrelage céramique, de pierre ou d'un fini. Utiliser un panneau de protection pour couvrir provisoirement avant d'appliquer le fini.
- Lors de l'installation de carreaux de moins de 50 x 50 mm (2 po x 2 po), utiliser le coulis de qualité supérieure SPECTRALOCK^{MD} PRO.
- Les bacs à douche préinclinés HYDRO BAN et les bordures et rampes préformées HYDRO BAN sont classés à 0,3 MPa (40 psi).
- Une structure de bordure en bois de 51 x 102 mm (2 po x 4 po) avec bordure superposée HYDRO BAN doit être posée si la douche est dotée de portes en verre sans charnière ou d'une enceinte en verre de style européen avec goupilles.

REMARQUE : Les surfaces doivent être en bon état structurel et être assez stables et rigides pour supporter un revêtement en carreaux de céramique, de pierre et d'autres revêtements similaires. Le fléchissement du support sous toutes les charges d'exploitation, permanentes et d'impact, y compris les charges concentrées, ne doit pas dépasser L/360 pour le carrelage céramique sur lit mince ou L/480 pour la pierre sur lit mince.

MISES EN GARDE

- Par temps froid, protéger l'ouvrage fini contre toute circulation jusqu'à ce qu'il ait totalement pris.
- Pour les marbres de couleur blanche ou claire, utiliser un mortier-colle de ciment Portland blanc, enrichi de latex.
- Pour le marbre vert et sensible à l'eau, les agglomérés et les carreaux et pierres à dos de résine, utiliser l'adhésif LATAPOXY® 300 (voir la fiche de données 633.0).
- Si l'enduit imperméable du produit préincliné ou préformé HYDRO BAN est perforé durant la pose ou des activités sur le chantier, enduire de nouveau la zone perforée ainsi qu'un pourtour de 2 po (50 mm) autour de cette zone avec deux couches de HYDRO BAN. Pour ce faire, suivre les instructions intégrales dans les fiches techniques DS 663.0 ou DS 663.5.
- Prendre soin de ne pas endommager la surface des produits préinclinés ou préformés HYDRO BAN avant la pose des carreaux ou de la pierre. Recouvrir d'une planche pour protéger le bac de la circulation des piétons et des autres personnes de métier.

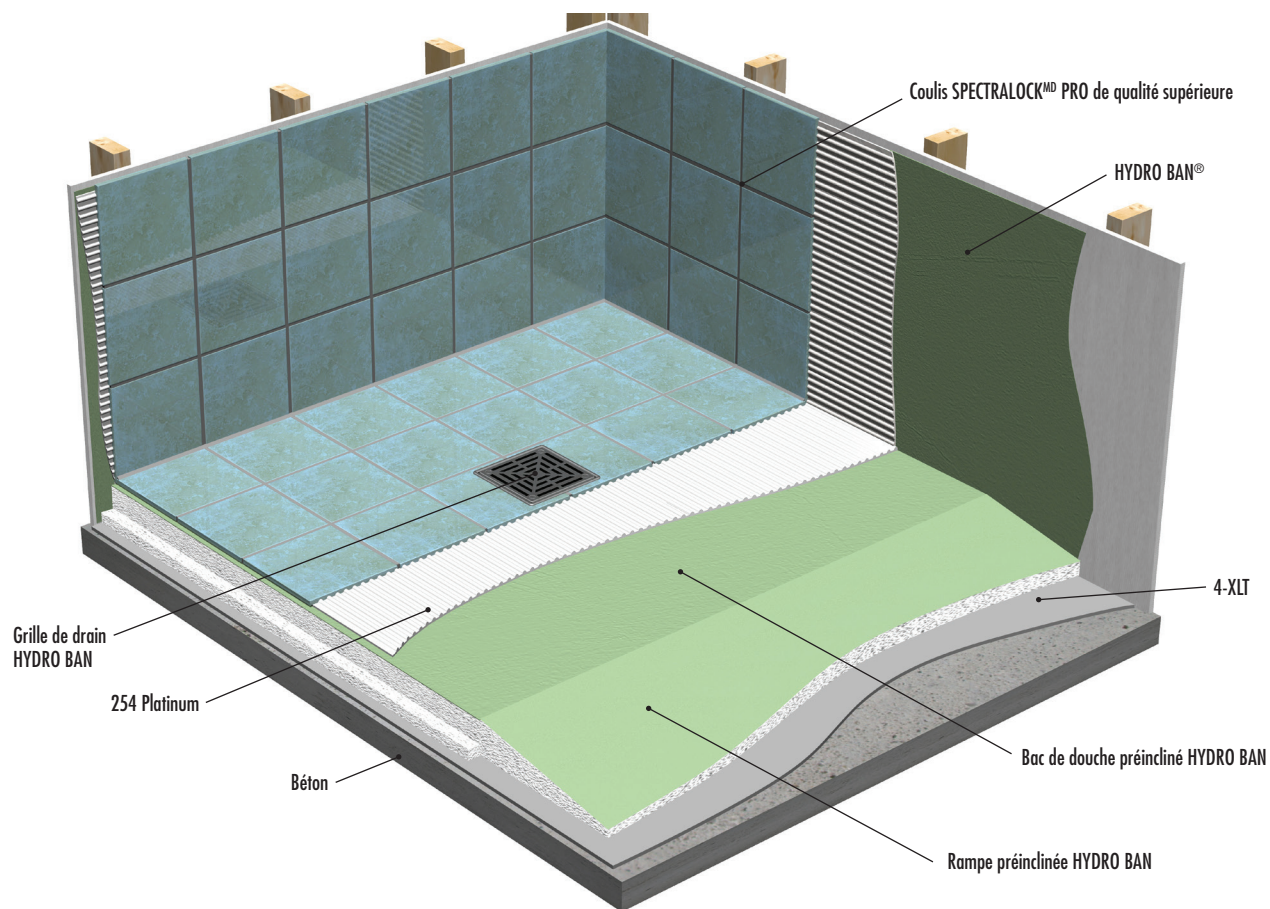
ÉTANCHÉISATION DES DOUCHES FACILES D'ACCÈS

Les murs de douche construits en panneaux de ciment peuvent être imperméabilisés avec la membrane étanche HYDRO BAN à application liquide suivant la fiche de données respective et les guide d'installation DS 663.0 et DS 663.5 ou avec la membrane en feuille HYDRO BAN suivant les fiches de données et les guides d'installation DS 041.0, DS 043.5.

APPLICATION

APPLICATION SUR UN PLANCHER EN BÉTON OU SOUTENU PAR DES SOLIVES EN BOIS

Le bac de douche préincliné HYDRO BAN peut être installé sur un plancher en béton ou soutenu par des solives en bois avec une rampe préinclinée HYDRO BAN. Suivre les recommandations dans le détail ES-WP313 ci-dessous et les fiches de données pour l'installation du bac de douche préincliné HYDRO BAN DS 031.0 et la rampe préinclinée HYDRO BAN DS 063.0 pour créer une douche facile d'accès ou conforme à la méthode ADA.



DÉTAIL : ES-WP313

Sur un plancher en béton ou supporté par des solives en bois, une rampe peut être formée à l'aide du mortier fortifié 3701 pour créer une douche facile d'accès à l'aide d'un drain linéaire HYDRO BAN et d'un bac de douche linéaire pré-incliné HYDRO BAN. Le drain linéaire HYDRO BAN peut être posé sous la porte suivant les recommandations du détail ES-WP305L pour porte sans bordure en contreplaqué encollé extérieur linéaire, ou contre le mur opposé à la porte suivant le détail ES-WP305L pour contreplaqué encollé extérieur linéaire ci-dessous. Lorsque le drain linéaire HYDRO BAN est installé sous la porte, la rampe formée à l'aide du mortier fortifié 3701 doit s'incliner de la pièce vers le drain. Lorsque le drain linéaire HYDRO BAN est installé sur le mur opposé à la porte, la rampe formée à l'aide du mortier fortifié 3701 doit s'incliner de la douche vers la pièce. Suivre les fiches de données pour l'installation du bac de douche pré-incliné HYDRO BAN DS 031.0, de la rampe pré-inclinée HYDRO BAN DS 063.0 et du mortier fortifié 3701 DS100.0 pour créer une douche facile d'accès ou conforme à la méthode ADA.

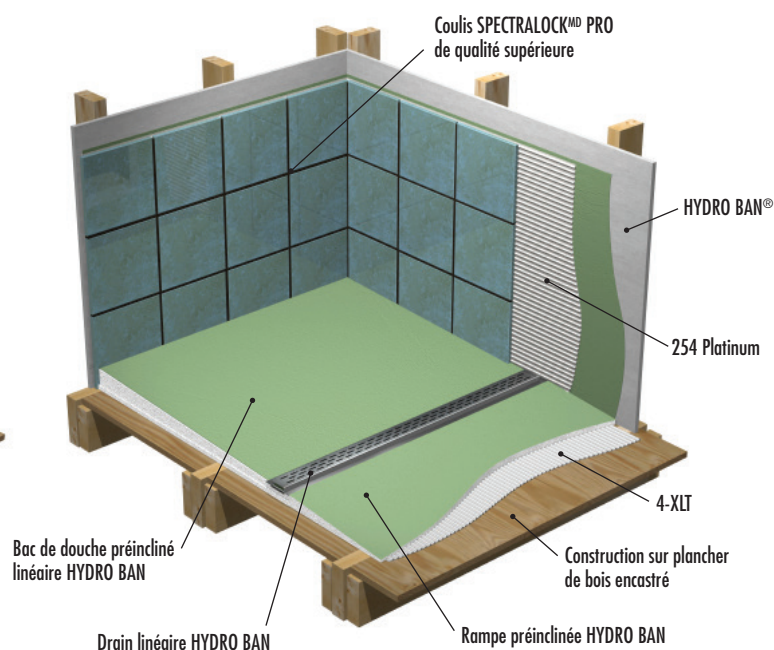
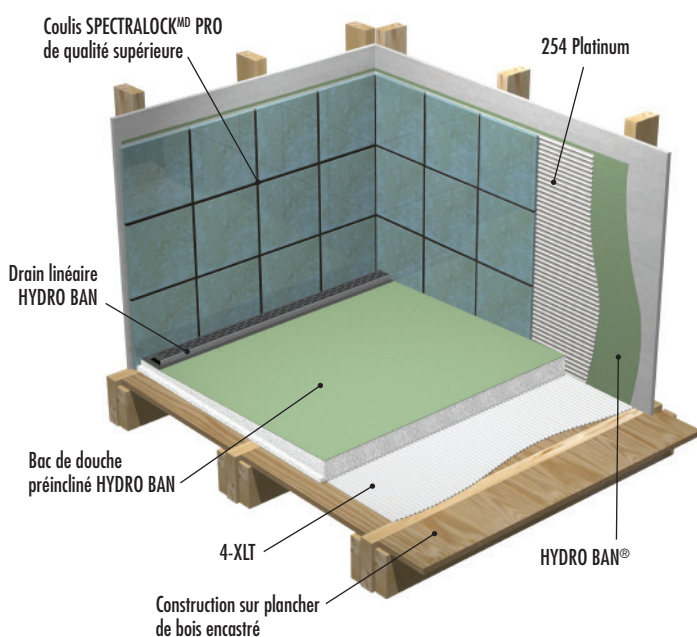
INSTALLATION SUR DU BÉTON ENCASTRÉ

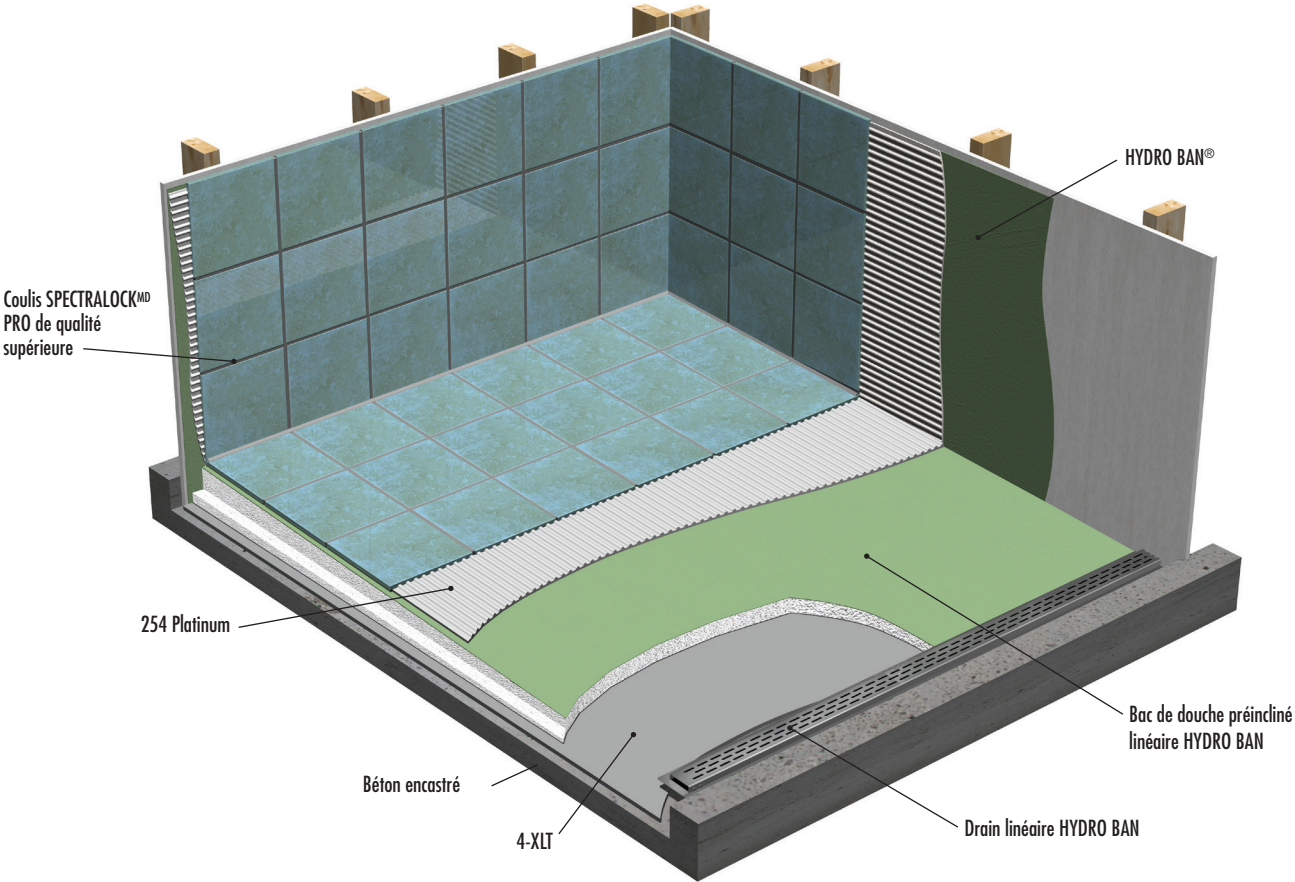
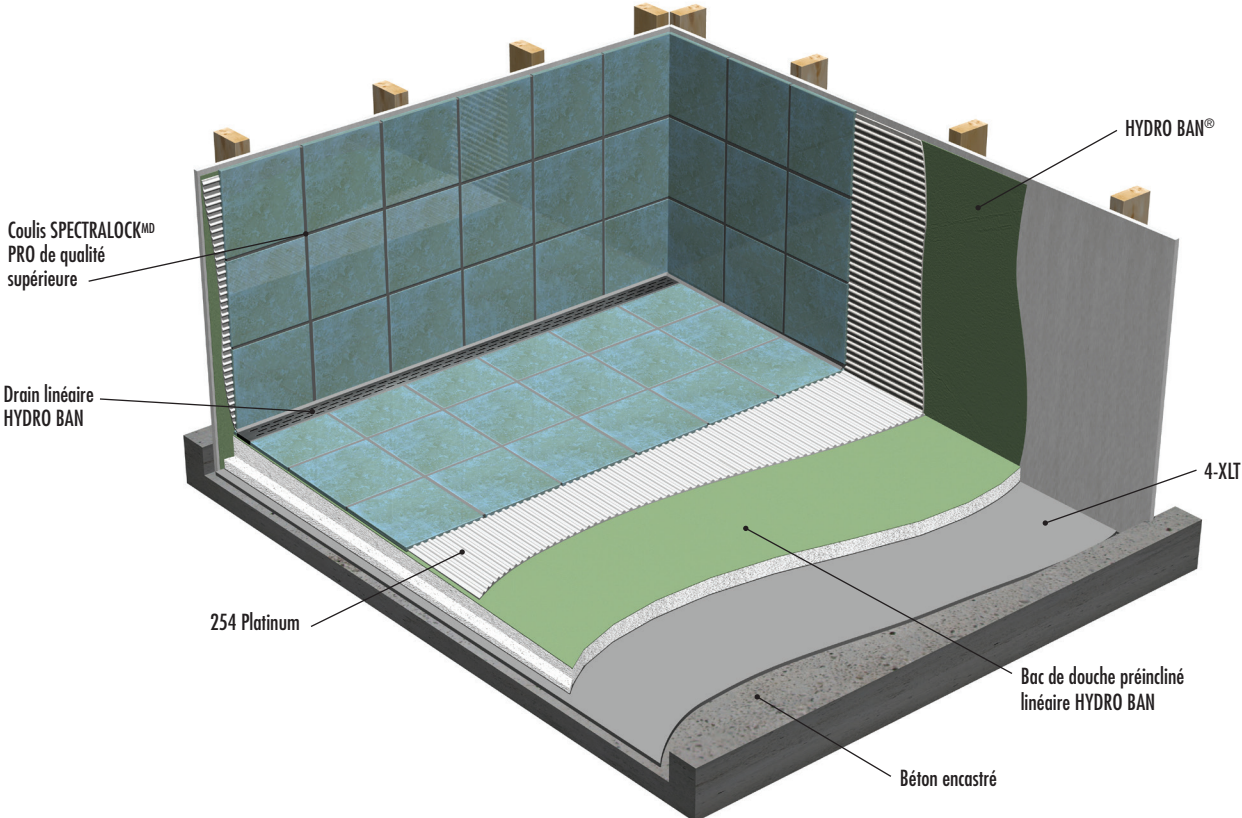
Encaster le plancher en béton à la dimension la plus épaisse du bac de douche pré-incliné HYDRO BAN, du bac de douche pré-incliné linéaire HYDRO BAN ou pour faire place au mortier fortifié 3701 incliné selon les recommandations du TCNA ou la méthode ADA. Le drain linéaire HYDRO BAN peut être posé sous la porte suivant les recommandations

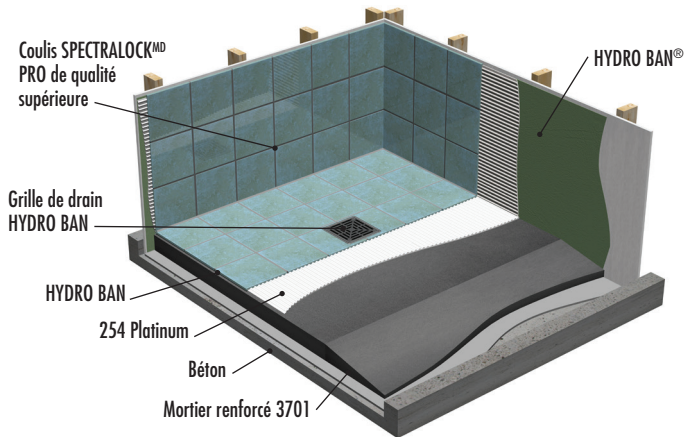
dans le détail ES-B300LM - drain linéaire encastré - sans bordure moyenne avec porte pour une installation de mortier fortifié 3701 ou un bac linéaire encastré ES-B300LM - sans bordure avec porte pour une installation de bac de douche pré-incliné linéaire HYDRO BAN. Lors de l'installation d'un drain linéaire et d'un bac de douche pré-incliné, suivre les fiches de données pour l'installation du drain linéaire HYDRO BAN DS 034.0 et du bac de douche pré-incliné linéaire HYDRO BAN DS 085.0.

Lors de l'installation du drain linéaire HYDRO BAN contre le mur opposé à la porte, suivre les recommandations du détail ES-WP305L pour contreplaqué encollé extérieur linéaire sans bordure ci-dessous. Cette installation peut être réalisée avec un bac de douche pré-incliné linéaire HYDRO BAN ou avec le mortier fortifié 3701. Lors de l'installation d'un drain linéaire et d'un bac de douche pré-incliné, suivre les fiches de données pour l'installation du drain linéaire HYDRO BAN DS 034.0 et du bac de douche pré-incliné linéaire HYDRO BAN DS 085.0 ou du mortier fortifié 3701 DS 100.0 pour créer une douche facile d'accès ou conforme à la méthode ADA.

Lors de l'installation d'un bac de douche pré-incliné HYDRO BAN (détail non montré), suivre les fiches de données pour l'installation du bac de douche pré-incliné HYDRO BAN DS 031.0 pour créer une douche facile d'accès ou conforme à la méthode ADA.





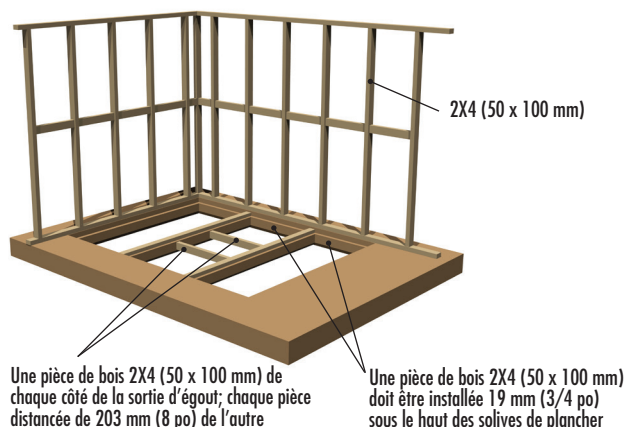


Un drain à bride de collage HYDRO BAN peut également être utilisé lors de la formation d'une douche facile d'accès dans un plancher en béton encastré. Encastrez le plancher en béton à la dimension la plus épaisse requise pour le mortier fortifié 3701 incliné selon les recommandations du TCNA ou la méthode ADA. Lors de l'installation d'un drain à bride de collage HYDRO BAN avec un mortier fortifié 3701, suivre les fiches de données pour l'installation du drain à bride de collage HYDRO BAN DS 035.0 et du mortier fortifié 3701 DS 100.0

INSTALLATION SUR DES SOLIVES EN BOIS ENCASTRÉES

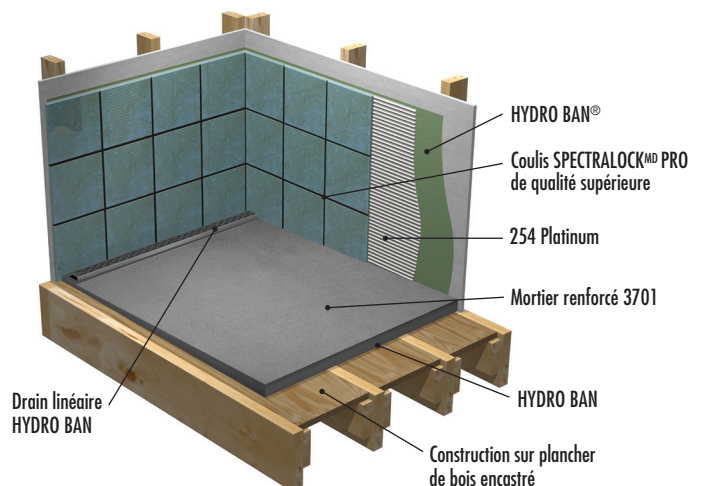
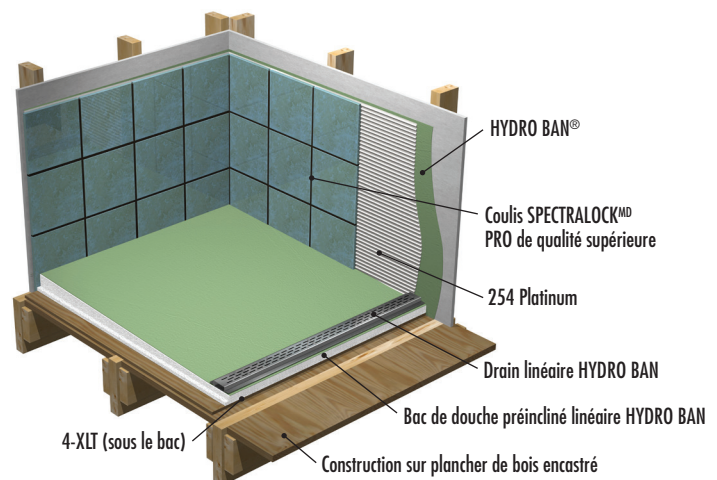
Lors de l'installation d'une douche facile d'accès sur un plancher encastré sur solives en bois, le sous-plancher et la sous-couche doivent être enlevés pour loger le bac de douche. Les solives de plancher existantes doivent être reliées en ajoutant des pièces de bois de charpente 2X4 (50 x 100 mm) aux deux côtés de la solive de plancher et deux autres sur chaque côté de la sortie d'égout, distancés de 203 mm (8 po). La pièce de bois 2X4 (50 x 100 mm) doit être installée 19 mm (3/4 po) sous le haut des solives de plancher. Voir illustration ci-dessous.

Couper le contreplaqué encollé extérieur nominal à 1,9 cm (3/4 po) pour un bon ajustement au haut du 2x4, puis le poser de sorte que son dessus soit à égalité avec les solives originales du plancher. Voir illustration ci-dessous.



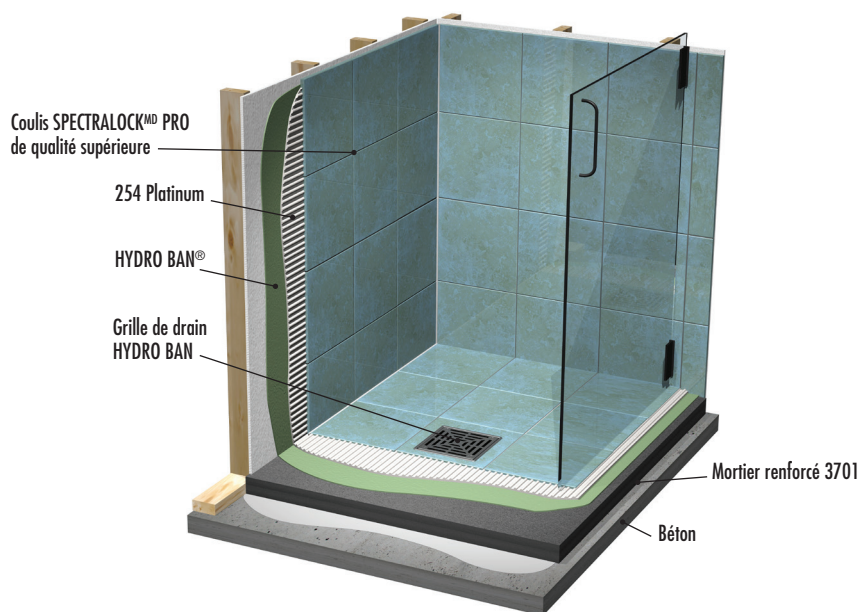
Lors de l'installation d'un drain linéaire, couper un trou de 76 mm (3 po) dans le support où la sortie de drain va passer dans le contreplaqué encollé extérieur nominal de 1,9 cm (3/4 po). Le centre de la conduite d'égout doit être situé à 57 mm (2 1/4 po) hors de la plaque d'assise lorsque le drain est installé sur le mur opposé de la porte ou centré à l'entrée de la douche, si situé sous la porte. Si le tuyau d'eau usée domestique est déjà installé, le couper 44 mm (1 3/4 po) sous le niveau du plancher.

Le drain linéaire HYDRO BAN peut être placé sous la porte suivant les recommandations du détail ES-WP305L pour contreplaqué encollé extérieur - Porte, à l'aide d'un bac de douche pré-incliné linéaire HYDRO BAN. Lors de l'installation d'un drain linéaire et d'un bac de douche pré-incliné, suivre les fiches de données pour l'installation du drain linéaire HYDRO BAN DS 034.0 et du bac de douche pré-incliné linéaire HYDRO BAN DS 085.0 ou du mortier fortifié 3701 DS 100.0 pour créer une douche facile d'accès ou conforme à la méthode ADA.



INSTALLATIONS DANS LE MORTIER DE PLANCHER

Toutes les installations de douche facile d'accès peuvent être réalisées à l'aide d'un bac de douche pré-incliné ou par une méthode conventionnelle à l'aide du mortier fortifié 3701 dans une installation collée ou non au support de plancher en béton ou supporté par des solives en bois. Les détails ci-dessous montrent les recommandations pour les douches faciles d'accès à l'aide du drain à bride de collage HYDRO BAN (détail ES-B300-BFD) ou du drain linéaire HYDRO BAN le long du mur : ES-B300LD - collé (placé dans le coin) ou ES-B415LD-collé (placé dans le coin) intermédiaire, détail : ES-B300LM - drain linéaire - intermédiaire ou dans l'entrée vers la douche avec une porte, détail : ES-B300LM - drain linéaire - intermédiaire sans bordure avec porte.



6. DISPONIBILITÉ ET COÛT

Disponibilité

Les produits LATICRETE et LATAPOXY® sont offerts partout dans le monde.

Appeler un des numéros suivants pour obtenir des informations relatives aux distributeurs :

Numéro sans frais : 1 800 243-4788

Téléphone : 1 203 393-0010

Pour tout renseignement sur les distributeurs en ligne, visiter LATICRETE à www.laticrete.com

Coûts : communiquer avec le distributeur LATICRETE le plus proche.

7. GARANTIE

Voir 10. SYSTÈME DE CLASSIFICATION :

DS 230.13 : Garantie sur les produits LATICRETE

Une partie de

DS 230.10 : Garantie de 10 ans sur les systèmes LATICRETE (Canada et États-Unis)

DS 025.0 : Garantie de 25 ans sur les systèmes LATICRETE (Canada et États-Unis)

DS 230.99 : Garantie à vie sur les systèmes LATICRETE (Canada et États-Unis)

8. ENTRETIEN

La partie non finie ou non exposée des produits de système de douche HYDRO BAN n'exige aucun entretien. Par contre, les performances et la durabilité de l'installation peuvent dépendre de l'entretien approprié des produits et des finis qui couvrent les produits de système de douche HYDRO BAN et ceux fournis par les autres fabricants. La partie exposée des grilles de drain HYDRO BAN en acier inoxydable peut être nettoyée et entretenue à l'aide d'un poli ou d'un nettoyant non-abrasif pour acier inoxydable et d'un chiffon propre et doux en coton blanc. Lors du nettoyage des grilles de drain en bronze huilé HYDRO BAN, utiliser un nettoyant non-abrasif et un chiffon propre et doux. Lors du nettoyage

des grilles de drain en bronze huilé ou en acier inoxydable HYDRO BAN, contacter le fabricant du nettoyant avant d'utiliser tout produit nettoyant afin de s'assurer de la compatibilité avec le matériau du drain.

9. SERVICES TECHNIQUES

Soutien technique

Appeler un des numéros suivants pour obtenir des informations :

Numéro sans frais : 1 800 243-4788, poste 235

Téléphone : 1 203 393-0010, poste 235

Télécopieur : 1 203 393-1948

Documentation technique et de sécurité

Pour obtenir la documentation technique et de sécurité, visiter notre site Web : www.laticrete.com.

10. SYSTÈME DE CLASSIFICATION

Des informations supplémentaires sur les produits sont disponibles sur notre site Web à www.laticrete.com.

Liste des documents connexes :

DS 230.13 : Garantie sur les produits LATICRETE

DS 230.10 : Garantie de 10 ans sur les systèmes LATICRETE (Canada et États-Unis)

DS 025.0 : Garantie de 25 ans sur les systèmes LATICRETE (Canada et États-Unis)

DS 230.99 : Garantie à vie sur les systèmes LATICRETE (Canada et États-Unis)

DS 100.0 : Mortier renforcé 3701

DS 663.0 : HYDRO BAN

DS 663.5 : Instructions de pose des produits HYDRO BAN^{MD}

DS 035.0 : Drain à bride de collage HYDRO BAN

DS 034.0 : Drain linéaire HYDRO BAN

DS 031.0 : Bac de douche préincliné HYDRO BAN

DS 035.0 : Bac de douche préincliné linéaire HYDRO BAN

DS 067.0 : Banc préformé HYDRO BAN^{MD}

DS 066.0 : Tablette préformée HYDRO BAN

DS 033.0 : Niche préformée HYDRO BAN

DS 063.0 : Rampe préinclinée HYDRO BAN

DS 041.0 : Membrane en feuille HYDRO BAN

USOS:

- Usar solo en interiores.
 - Baños industriales, comerciales y residenciales, en los cuales se requiere una base de ducha en pendiente.
 - Puede instalarse de manera que cumpla con la ADA
 - Duchas públicas en cabinas.
 - Duchas para mascotas.
- * Vea la información completa sobre la garantía en la especificación DS 230.99.

SUSTRATOS ADECUADOS (SOLO INTERIORES)

- Concreto
- Mampostería
- Revestimiento cerámico y piedras
- Madera contrachapada grado exterior
- Panel de cemento **
- Tablero de virutas orientadas (OSB) o Advantech

** Consulte al fabricante de paneles de cemento para recibir las recomendaciones de instalación específicas.

TAMAÑOS:**HYDRO BAN BASES DE DUCHAS EN PENDIENTE**

(las rejillas de desagüe se venden por separado)

SUMIDEROS CENTRALES

122 x 122 cm (48 x 48 pulg.) de ABS o PVC.

91 x 152 cm (36 x 60 pulg.) de ABS o PVC.

91 x 122 cm (36 x 48 pulg.) de ABS o PVC.

122 x 152 cm (48 x 60 pulg.) de ABS o PVC.

SUMIDERO DESCENTRADO

96 x 168 cm (38 x 66 pulg.) de ABS o PVC.

Las Bases de Duchas en Pendiente HYDRO BAN también están disponibles en tamaños y formas personalizadas.

HYDRO BAN BASES DE DUCHAS LINEALES EN PENDIENTE

(los desagües lineales se venden por separado)

- 86 x 168 cm (34 x 66 pulg.)
- 97 x 168 cm (38 x 66 pulg.)
- 112 x 168 cm (44 x 66 pulg.)
- 127 x 168 cm (50 x 66 pulg.)
- Tamaños personalizados disponibles

Los desagües lineales HYDRO BAN se venden por separado. Si instala una:

- Para una base de 86 x 168 cm (34 x 66 pulg.) utilice un desagüe lineal de 81 cm (32 pulg.)
- Para una base de 97 x 168 cm (36 x 66 pulg.) utilice un desagüe lineal de 91 cm (36 pulg.)
- Para una base de 112 x 168 cm (44 x 66 pulg.) utilice un desagüe lineal de 107 cm (42 pulg.)
- Para una base de 127 x 168 cm (50 x 66 pulg.) utilice un desagüe lineal de 122 cm (48 pulg.)

Cada paquete contiene una Base de Ducha en Pendiente HYDRO BAN, un Bordillo Preformado HYDRO BAN, y un tubo de Adhesivo y Sellante HYDRO BAN.

HYDRO BAN RAMPA EN PENDIENTE

34 cm (13-1/2 pulg.) de ancho por 152 cm (60 pulg.) de longitud, empacado uno por cartón.

LIMITACIONES

- Los adhesivos/masillas, morteros y juntadores para revestimientos cerámicos, adoquines, ladrillo y piedra no son sustitutos de las membranas impermeabilizantes. Cuando se necesite una membrana impermeabilizante, use HYDRO BAN® líquido aplicado o HYDRO BAN Membrana en Rollo.
- No exponga los productos HYDRO BAN en Pendiente o Preformados no protegidos al sol o a la intemperie durante más de 30 días.
- No debe exponerse a solventes de hule ni cetonas.
- Debe cubrirse con revestimiento cerámico, piedra u otro acabado. Use paneles de protección como cubierta temporal antes de instalar el acabado.
- Al instalar revestimientos de cerámica de menos de 50 x 50 mm (2 x 2 pulg.) la instalación debe juntarse usando SPECTRALOCK® PRO Premium Grout.
- Las Bases de Duchas en Pendiente HYDRO BAN y los Bordillos Preformados HYDRO BAN tienen una capacidad nominal de 40 psi (0.3 MPa).
- Se requiere una estructura de bordillo de madera de 51 x 102 mm (2 x 4 pulg.) con HYDRO BAN Curb Overlay al instalar puertas de vidrio sin bisagras / encerramientos de vidrio estilo europeo con pasadores.

NOTA: Las superficies deben ser estructuralmente firmes, estables y lo suficientemente rígidas para soportar revestimientos cerámicos, piedra y acabados similares. La deflexión del sustrato con cargas vivas, muertas y de impacto, incluyendo las cargas concentradas, no debe sobrepasar L/360 en instalaciones de revestimientos cerámicos de capa delgada o L/480 en instalaciones de piedra de capa delgada.

PRECAUCIONES

- Si el clima es frío, evite el tránsito sobre el trabajo terminado hasta que cure por completo.
- Para mármol blanco y de colores ligeros, use un mortero de capa delgada de cemento Portland modificado con látex.
- Para mármol verde y sensible a la humedad, piedra y revestimiento con respaldo de resina y aglomerados, use LATAPOXY® 300 Adhesivo Epóxico (consulte la especificación DS 633.0).
- Si la capa impermeabilizante sobre el producto HYDRO BAN en Pendiente o Preformado es perforada durante la instalación o por la actividad en la construcción del sitio de trabajo, vuelva a cubrir el área perforada y 50 mm (2 pulg.) alrededor del área con dos capas de HYDRO BAN. Siga la especificación DS 663.0 o la DS 663.5 para las instrucciones completas.
- Tenga cuidado de no dañar la superficie de los productos HYDRO BAN en Pendiente o Preformados antes de la instalación de revestimientos de cerámica o acabados de piedra. Cubra con paneles de protección para proteger del tránsito peatonal y otras actividades.

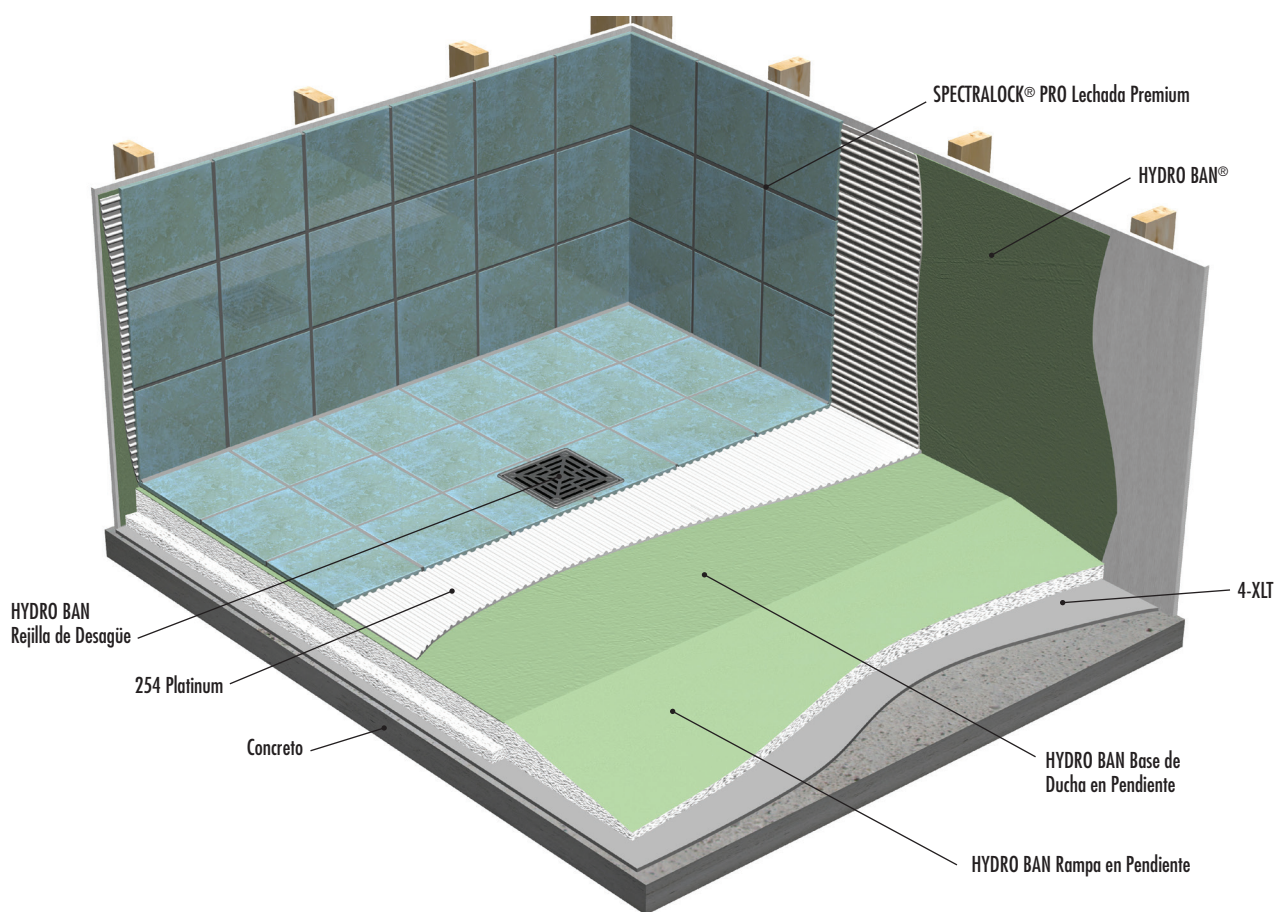
IMPERMEABILIZACIÓN DE LAS INSTALACIONES DE DUCHAS SIN BARRERAS

Las paredes de duchas con construcción de paneles de cemento pueden impermeabilizarse con membrana impermeabilizante aplicada líquida HYDRO BAN siguiendo la respectiva especificación y guía de instalación DS 663.0 y DS 663.5 o la membrana en rollo HYDRO BAN siguiendo las especificaciones y guías de instalación DS 041.0, DS 043.5.

INSTALACIÓN

INSTALACIÓN SOBRE CONCRETO O PISO DE MADERA SOSTENIDO CON VIGAS

La Base de Ducha Lineal en Pendiente HYDRO BAN puede instalarse sobre concreto o pisos de madera sostenidos con vigas con junto con una Rampa en Pendiente HYDRO BAN. Siga las recomendaciones detalladas ES-WP313 a continuación y las especificaciones para la instalación de la Base de Ducha en Pendiente HYDRO BAN DS 031.0 y la Rampa en Pendiente HYDRO BAN DS 063.0 para instalar una ducha sin barreras o que cumple con la ADA.



DETALLES: ES-WP313

Si se desea una ducha sin barreras utilizando un desagüe lineal HYDRO BAN y una Base de Ducha Lineal en Pendiente HYDRO BAN instalada sobre concreto o sobre un piso de madera sostenido por vigas, puede formarse una rampa usando Mortero Fortificado 3701. El Desagüe Lineal HYDRO BAN puede colocarse en la puerta siguiendo las recomendaciones detalladas de ES WP305L Puerta Sin Bordillo EGP lineal o contra la pared enfrente de la puerta como se detalla en ES WP305L EGP lineal a continuación. Cuando el Desagüe Lineal HYDRO BAN se instala en la puerta, la rampa formada usando el Mortero Fortificado 3701 debe inclinarse desde la habitación hacia el desagüe. Cuando el Desagüe Lineal HYDRO BAN se instala en la pared enfrente de la puerta, la rampa formada usando el Mortero Fortificado 3701 debe inclinarse desde la ducha hacia el desagüe. Siga las especificaciones para la instalación de la Base de Ducha en Pendiente HYDRO BAN DS 031.0, la Rampa en Pendiente HYDRO BAN DS 063.0 y el Mortero Fortificado 3701 DS 100.0 para instalar una ducha sin barreras o que cumple con la ADA.

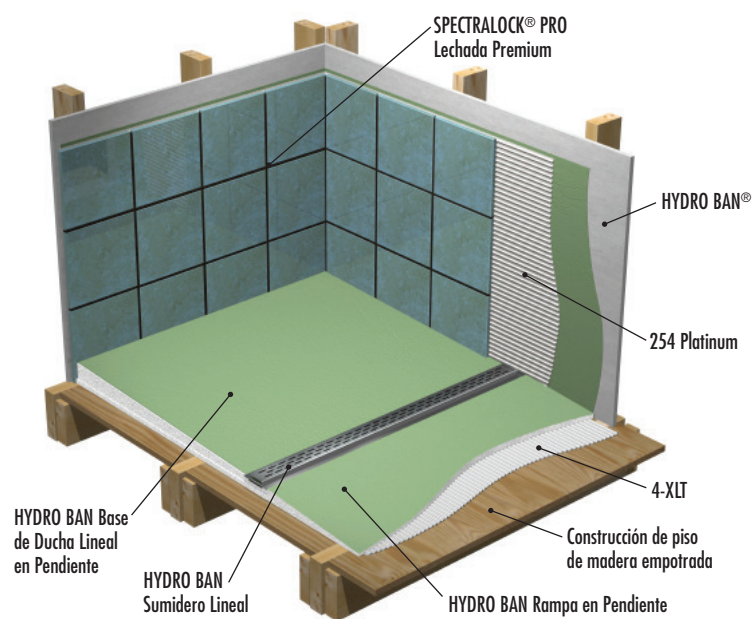
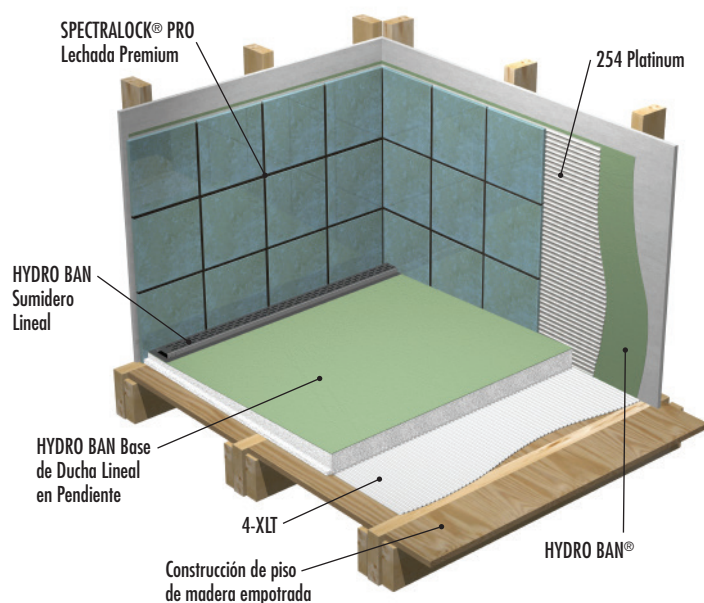
INSTALACIÓN SOBRE CONCRETO EMPOTRADO

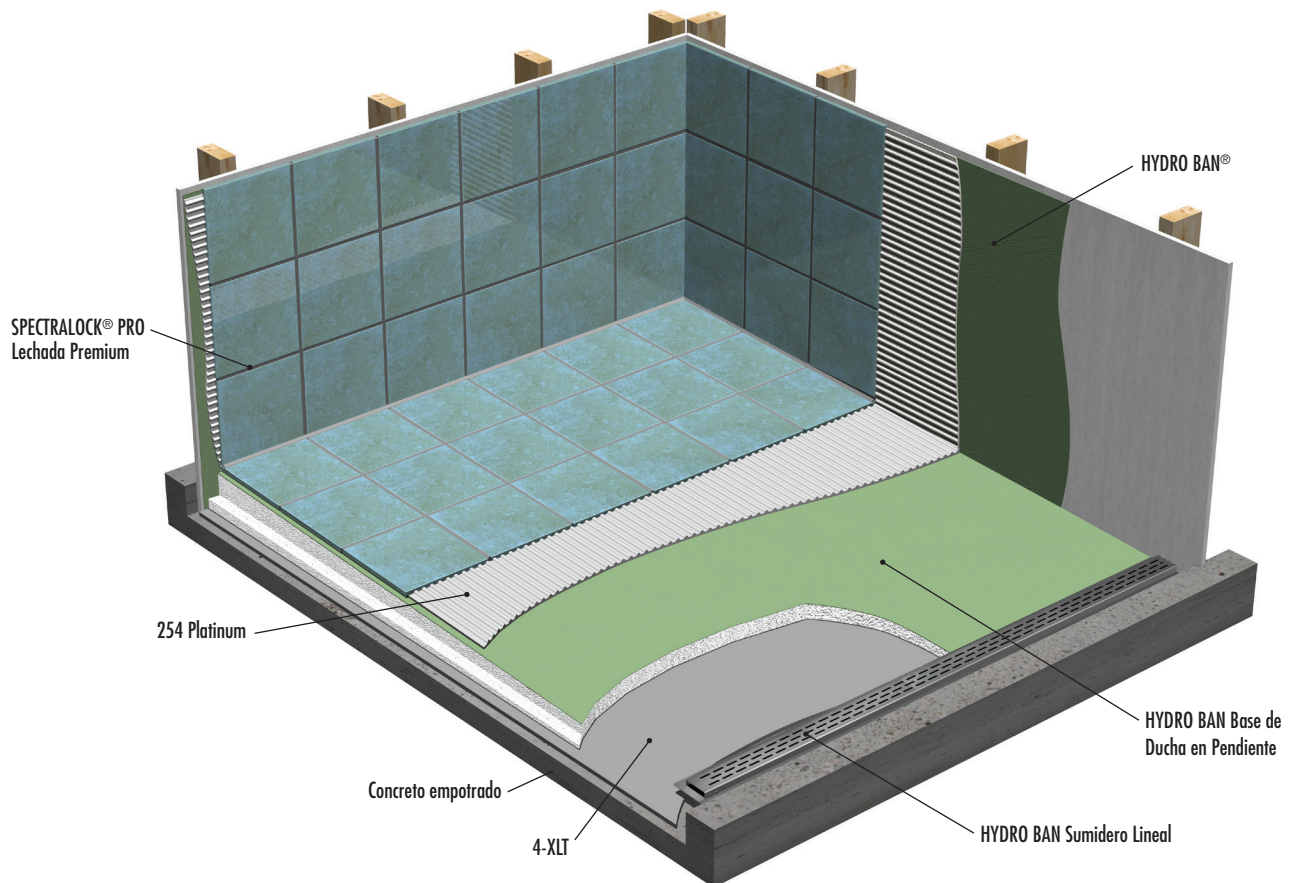
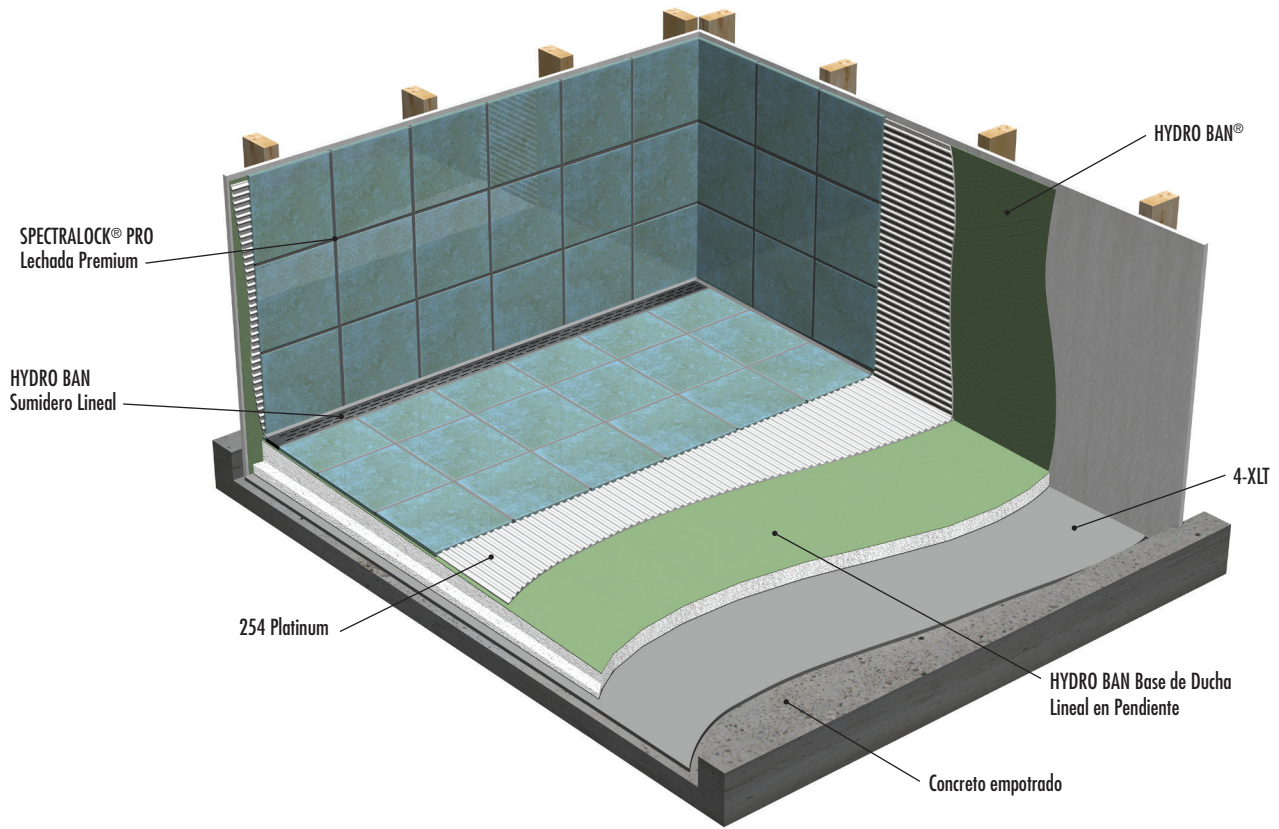
Empotre el piso de concreto en la dimensión más gruesa de la Base de Ducha en Pendiente HYDRO BAN, de la Base de Ducha Lineal en Pendiente HYDRO BAN o para acomodar un Mortero Fortificado 3701 inclinado según las recomendaciones de TCNA o ADA. El Desagüe Lineal HYDRO BAN puede colocarse en la puerta siguiendo las recomendaciones detalladas ES-B300LM- Desagüe Lineal Empotrado

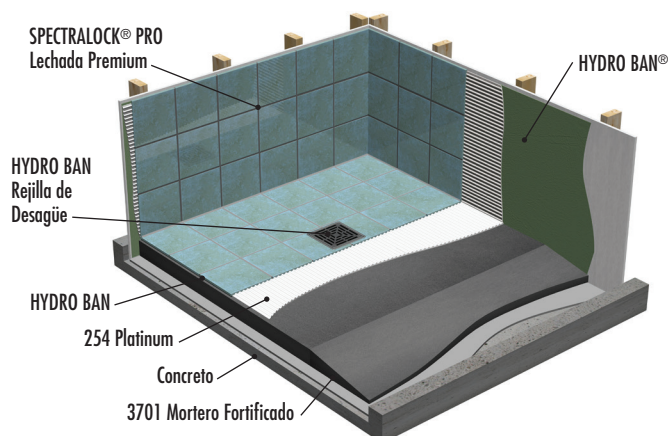
— Sin Bordillo Medial con Puerta para una instalación de Mortero Fortificado 3701 o ES-B300LM-Base Lineal Empotrada - Sin bordillo con Puerta para una instalación de Base de Ducha Lineal en Pendiente HYDRO BAN. Al instalar una base de ducha en pendiente y desagüe lineal siga las especificaciones para la instalación del Desagüe Lineal HYDRO BAN DS 034.0 y Base de Ducha Lineal en Pendiente HYDRO BAN DS 085.0.

Al instalar el Desagüe Lineal HYDRO BAN contra la pared enfrente de la puerta siga las recomendaciones detalladas en ES-WP305L EGP Lineal-Sin bordillo, a continuación. Esta instalación puede hacerse con una Base de Ducha Lineal en Pendiente HYDRO BAN o utilizando Mortero Fortificado 3701. Al instalar una base de ducha en pendiente y desagüe lineal siga las especificaciones para la instalación del Desagüe Lineal HYDRO BAN DS 034.0 y Base de Ducha Lineal en Pendiente HYDRO BAN DS 085.0, o Mortero Fortificado 3701 DS 100.0 para instalar una ducha sin barreras o que cumple con la ADA.

Al instalar una base de ducha en pendiente HYDRO BAN (no se muestran los detalles) siga las especificaciones para la instalación de la Base de Ducha en Pendiente HYDRO BAN DS 031.0 para instalar una ducha sin barreras o que cumple con la ADA.





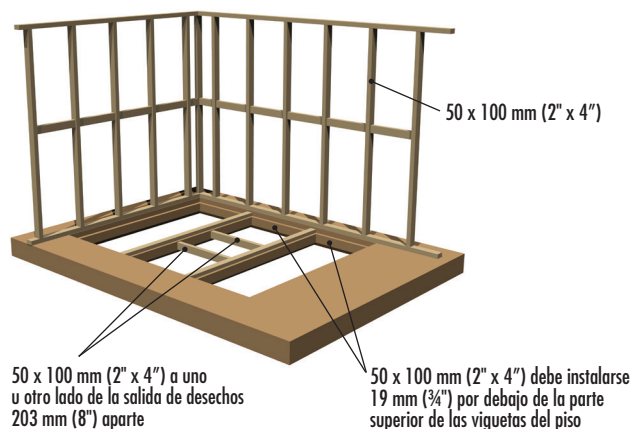


También puede usarse un Sumidero para Unir al Desagüe HYDRO BAN al formar una ducha sin barreras en un piso de concreto empotrado. Empotre el piso de concreto en la dimensión más gruesa requerida para el Mortero Fortificado 3701 inclinado para las recomendaciones de TCNA o ADA. Al instalar un Sumidero para Unir al Desagüe HYDRO BAN con Mortero Fortificado 3701 siga las especificaciones para la instalación del Sumidero para Unir al Desagüe HYDRO BAN DS 035.0 y Mortero Fortificado 3701 DS 100.0.

INSTALACIÓN SOBRE VIGAS DE MADERA EMPOTRADAS

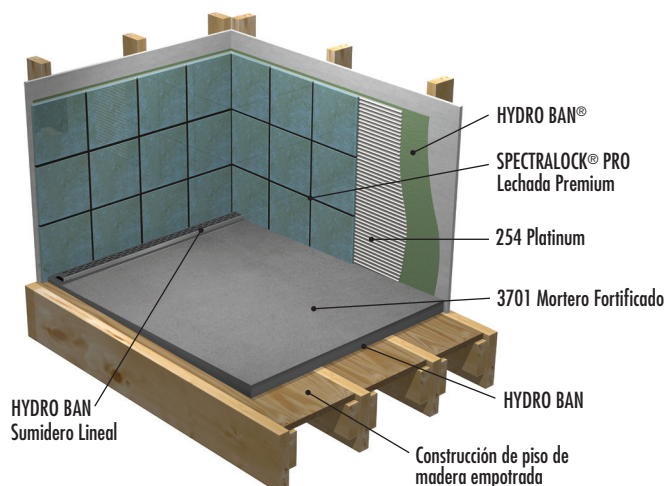
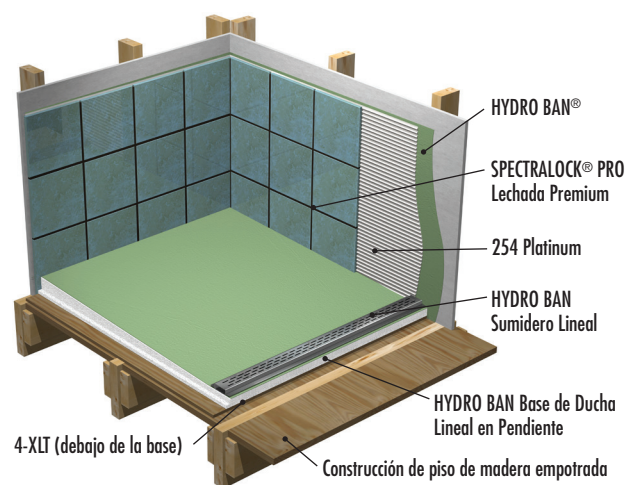
Al instalar una ducha sin barrera sobre piso con vigas de madera empotradas, es necesario retirar el contrapiso y la carpeta para acomodar la base de la ducha. Es necesario hermanar las vigas de piso existentes agregando 50 x 100 mm (2 x 4 pulg.) a uno u otro lado de la viga de piso y dos a una u otro lado de la salida de desague separadas por 203 mm (8 pulg.). Los 50 x 100 mm (2 x 4 pulg.) deben instalarse 19 mm (¾ pulg.) por debajo de la parte superior de las vigas de piso. Mostradas abajo.

Corte ¾ pulg. nominal EGP para ajustarse a la parte superior de los 2 x 4 pulg. e instale el EGP de manera que la parte superior del EGP quede a ras con las vigas de piso originales, mostradas abajo.



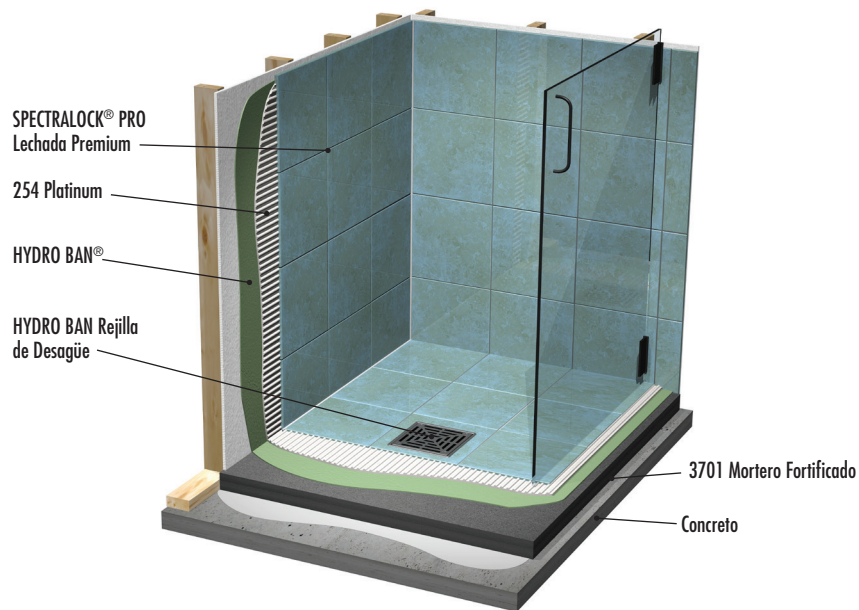
Al instalar un desague lineal, corte un orificio de 76 mm (3 pulg.) en el sustrato donde la salida de desague va a pasar a través del EGP de ¾ pulg. nominal. El centro de la línea de desechos debe ubicarse a 57 mm (2 1/4 pulg.) fuera de la placa del travesaño cuando el desague está instalado en la pared enfrente de la puerta o centrado a la entrada de la ducha, si está ubicado en la puerta. Si la línea de desechos domésticos ya está en su sitio, corte la línea de desechos 44 mm (1-3/4 pulg.) por debajo del nivel del piso.

El Desagüe Lineal HYDRO BAN puede colocarse en la puerta siguiendo las recomendaciones detalladas de ES-WP305L Linear EGP - Door usando una Base de Ducha Lineal en Pendiente HYDRO BAN. Al instalar una base de ducha en pendiente y desague lineal siga las especificaciones para la instalación del Desagüe Lineal HYDRO BAN DS 034.0 y Base de Ducha Lineal en Pendiente HYDRO BAN DS 085.0, o DS 100.0 para Mortero Fortificado 3701 para instalar una ducha sin barreras o que cumple con la ADA.



INSTALACIONES EN MORTERO DE PISO

Todas las instalaciones de duchas sin barreras pueden llevarse a cabo utilizando una base de ducha en pendiente o por el método convencional usando Mortero Fortificado 3701 en una instalación unida o sin unir al substrato de concreto de piso sostenido por vigas de madera. Los detalles de abajo muestran las recomendaciones para las duchas sin barrera usando un Sumidero para Unir al Desagüe HYDRO BAN (detalle ES-B300-BFD) o a un Desagüe Lineal HYDRO BAN según el detalle de la pared: ES-B300LD-Unido (Colocación en la esquina), detalle medial: ES-B300LM-Desagüe Lineal-Medial o en la entrada a la ducha con una puerta, detalle: ES-B300LM-Drenaje Lineal-Medial sin Bordillo con Puerta.



6. DISPONIBILIDAD Y COSTO

Disponibilidad

Los materiales LATICRETE y LATAPOXY® están disponibles en todo el mundo.

Para obtener información sobre los distribuidores, llame a:

Línea telefónica gratuita: 1.800.243.4788

Teléfono: +1.203.393.0010

Para información sobre distribuidores en línea, visite LATICRETE en www.laticrete.com

Para costos, contacte a un distribuidor LATICRETE en su zona.

7. GARANTÍA

Consulte la Sección 10. SISTEMAS ESPECIALES:

DS 230.13E: Garantía del producto LATICRETE

Un componente de:

DS 230.10E: Garantía del sistema LATICRETE por 10 años (Estados Unidos y Canadá)

DS 025.0: Garantía del sistema LATICRETE por 25 años (Estados Unidos y Canadá)

DS 230.99E: Garantía del sistema LATICRETE de por vida (Estados Unidos y Canadá)

8. MANTENIMIENTO

Las partes de los productos del sistema de duchas HYDRO BAN no terminadas o no expuestas no requieren mantenimiento. Sin embargo, la durabilidad y el desempeño de la instalación pueden depender de que se mantengan correctamente los productos y acabados que cubren los productos del sistema de duchas HYDRO BAN y los suministrados por otros fabricantes. La parte expuesta de las Rejillas de Desagüe HYDRO BAN de acero inoxidable puede limpiarse y mantenerse utilizando un limpiador de acero inoxidable no abrasivo o se puede pulir con un paño suave y limpio de algodón blanco. Al limpiar las Rejillas de desagüe de bronce ennegrecido HYDRO BAN utilice un limpiador no abrasivo y un paño suave y limpio. Al limpiar las Rejillas de Desagüe de acero inoxidable o de bronce ennegrecido HYDRO BAN contacte al fabricante del limpiador si va a utilizar otro tipo de limpiador, a fin de garantizar la compatibilidad con el material del desagüe.

9. DEPARTAMENTO DE ASISTENCIA TÉCNICA

Asistencia técnica

Obtendrá la información disponible si llama a:

Línea telefónica gratuita: 1.800.243.4788, ext. 235

Teléfono: +1.203.393.0010, ext. 235

Fax: +1.203.393.1948

Material informativo sobre aspectos técnicos y de seguridad

Para obtener información técnica y de seguridad, visite nuestro sitio web en www.laticrete.com.

10. SISTEMAS ESPECIALES

Podrá obtener más información sobre los productos en nuestro sitio web www.laticrete.com.

A continuación, encontrará una lista de documentos afines:

DS 230.13E: Garantía del producto LATICRETE

DS 230.10E: Garantía del sistema LATICRETE por 10 años (Estados Unidos y Canadá)

DS 025.0E: Garantía del sistema LATICRETE por 25 años (Estados Unidos y Canadá)

DS 230.99E: Garantía del sistema LATICRETE de por vida (Estados Unidos y Canadá)

DS 100.0E: 3701 Mortero Fortificado

DS 663.0E: HYDRO BAN

DS 663.5E: HYDRO BAN® Instrucciones de cómo hacer

DS 035.0E: HYDRO BAN Sumidero para Unir al Desagüe

DS 034.0E: HYDRO BAN Sumidero Lineal

DS 031.0E: HYDRO BAN Base de Ducha en Pendiente

DS 035.0E: HYDRO BAN Base de Ducha Lineal en Pendiente

DS 067.0E: HYDRO BAN Banco Preformado

DS 066.0E: HYDRO BAN Estante Preformado

DS 033.0E: HYDRO BAN Nicho Preformado

DS 063.0E: HYDRO BAN Rampa en Pendiente

DS 041.0E: HYDRO BAN Membrana en Rollo



LATICRETE International, Inc. | One LATICRETE Park North, Bethany, CT 06524-3423 USA | 1.800.243.4788 | +1.203.393.0010 | www.laticrete.com

DS-010.5-1116 ©2016 LATICRETE International, Inc. All trademarks shown are the intellectual properties of their respective owners.