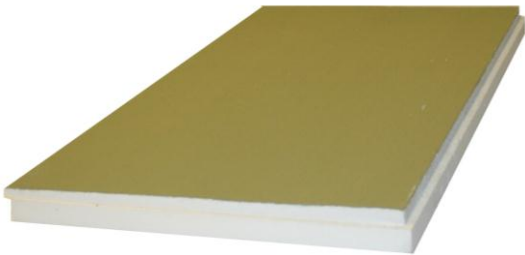




# Extension Préinclinée HYDRO BAN®

DS-061.0F-0514

**Globally Proven  
Construction Solutions**



## 1. NOM DU PRODUIT

Extension préinclinée HYDRO BAN®

## 2. FABRICANT

LATICRETE International, Inc.

1 LATICRETE Park North

Bethany, CT 06524-3423 États-Unis

Téléphone : +1.203.393.0010, poste 235

Sans frais : 1.800.243.4788, poste 235

Télécopieur : +1.203.393.1684

Internet : [www.laticrete.com](http://www.laticrete.com)

## 3. DESCRIPTION DU PRODUIT

Dotée d'une couche de membrane d'étanchéité de finition, l'extension préinclinée HYDRO BAN est fabriquée à partir de polystyrène expansé de haute densité. L'extension préinclinée HYDRO BAN est légère et prête à carreler. Elle doit être posée avec le bac de douche préincliné Hydro Ban pour étendre la longueur du bac de douche préincliné jusqu'à un maximum de 61 cm (2 pi).

**Matériaux :** Scie circulaire munie d'un guide ajustable ou couteau utilitaire pour les modifications sur le chantier, mortier au latex pour lit moyen (p.ex., 4-XLT), truelle dentée de 12 mm x 12 mm (1/2 po x 1/2 po) pour la pose de l'extension préinclinée HYDRO BAN. Enduit adhésif et de scellement HYDRO BAN et pistolet de calfeutrage pour appliquer le scellant dans le joint feuilluré entre le bac de douche préincliné et l'extension préinclinée HYDRO BAN.

### Utilisations

- Utilisation à l'intérieur seulement
- Salles de bains industrielles, commerciales et résidentielles ou des zones humides où une plus grande longueur est requise pour le bac de douche préincliné
- Cabines de douches
- Douches pour animaux domestiques

### Avantages

- Conçue pour être ajoutée facilement au bac de douche préincliné HYDRO BAN

- Peut être utilisée avec le bac de douche préincliné LATICRETE afin de remplacer le lit de boue pour structure de bac de douche traditionnel.
- Prête à carreler avec une pente d'une inclinaison de 6 mm par 30 cm (1/4 po par pied)
- Légère et durable. Facile à transporter et facile à manipuler durant la pose
- Montée à l'usine, conforme à la norme ANSI A118.10 en matière d'étanchéité
- Peut être rapidement et facilement modifiée pour convenir à la dimension de l'emplacement de pose
- Compatible avec les matériaux de pose de carrelage et de pierre

### Supports appropriés

- Béton
- Maçonnerie
- Carrelage Ou Pierre
- Contreplaqué Encollé Extérieur\*
- Panneau De Ciment\*\*
- OSB Ou Advantech\*

\* Utilisation à l'intérieur seulement.

\*\* Consulter le fabricant de panneaux d'appui de ciment pour obtenir des conseils de pose spécifiques.

### Emballages

61 cm (24 po) de large sur 122 cm (48 po) de long; 1 emballages par carton

### Durée de conservation

Les récipients de produit scellés à l'usine sont garantis être de première qualité pendant cinq (5) ans s'ils sont entreposés à des températures > 0 °C (32 °F) et < 43 °C (110 °F).

### Restrictions

- Les adhésifs et mastics, les mortiers et coulis pour le carrelage céramique, les pavés, la brique et la pierre ne sont pas conçus pour remplacer les membranes d'étanchéité. Lorsqu'une membrane d'étanchéité est requise, utiliser HYDRO BAN.
- Remarque : Les surfaces doivent être en bon état structurel et être assez stables et rigides pour supporter un revêtement en carreaux de céramique/pierre, en briques minces et d'autres revêtements similaires. Le fléchissement du support sous toutes les charges d'exploitation, permanentes et d'impact ne doit pas dépasser L/360 avec du carrelage céramique ou de la brique sur lit mince ou L/480 avec de la pierre sur lit mince et L/600 pour toutes les applications de parement extérieur, où L = longueur de portée.
- Ne pas exposer l'extension préinclinée HYDRO BAN® non protégée au soleil ou aux intempéries pendant plus de 30 jours.
- Ne pas exposer à des solvants pour caoutchouc ni à des cétones.

- Couvrir de carrelage céramique, de pierre ou d'un fini. Utiliser un panneau de protection pour couvrir provisoirement avant d'appliquer la finition.

### Mises en garde

Consulter les consignes de sécurité additionnelles sur la fiche signalétique.

Par temps froid, protéger l'ouvrage fini contre toute circulation jusqu'à ce qu'il ait totalement pris.

- Pour les marbres de couleur blanche ou claire, utiliser un mortier-colle de ciment Portland au latex blanc.
- Pour le marbre vert et sensible à l'eau, les agglomérés et les carreaux et pierres à dos de résine, utiliser l'adhésif LATAPOXY® 300 (voir la DS 633.0).
- Si l'enduit étanche du bac de douche préincliné HYDRO BAN® est perforé durant la pose ou des activités sur le chantier, enduire de nouveau la zone perforée ainsi qu'un pourtour de 50 mm (2 po) autour de cette zone avec deux couches de HYDRO BAN. Pour ce faire, suivre toutes les instructions dans les fiches techniques DS 663.0 et DS 663.5.

## 4. DONNÉES TECHNIQUES

### Normes applicables

Membrane d'étanchéité conforme à la norme ANSI A 118.10

## 5. POSE

### Travail préparatif

Les extensions sont de 61 cm x 122 cm (24 po x 48 po) avec une inclinaison de 1/4 po par 1 pied de pente. Les extensions sont préentaillées pour être fixées à la base des bacs de douche préinclinés HYDRO BAN.

- Pour assurer un bon ajustement du bac, veiller à ce que les murs soient droits et d'aplomb.
- Le sous-plancher sous le bac doit être propre et de niveau.
- Essayer la pose de l'extension préinclinée HYDRO BAN pour s'assurer qu'elle s'adapte correctement et qu'elle est à ras et de niveau avec le plancher.
- Retirer l'extension préinclinée HYDRO BAN.
- Si l'extension préinclinée HYDRO BAN doit être ajustée sur le chantier pour convenir à la douche, utiliser une scie circulaire ou un couteau utilitaire pour couper l'extension préinclinée HYDRO BAN de manière à l'adapter aux bonnes dimensions.

### Application (voir détails dans ES-WP 311)

- Appliquer le mortier au latex pour lit moyen (p. ex., 4-XLT) sur le plancher et enduire le dessous de la l'extension préinclinée HYDRO BAN. Utiliser une truelle à dents carrées de 12 mm x 12 mm (1/2 po x 1/2 po).
- Avant de poser la rampe, appliquer un cordon de l'enduit adhésif et de scellement HYDRO BAN de 6 mm (1/4 po) au joint de recouvrement de la base du bac de douche préincliné HYDRO BAN.
- Placer l'extension fermement dans le mortier humide et attacher à la base du bac de douche préincliné. Pousser fermement la rampe dans le mortier, en assurant une pose sans vide.
- Après la pose, étaler deux couches de HYDRO BAN sur le joint de l'extension préinclinée HYDRO BAN en suivant les instructions dans les fiches techniques DS 663.0 et 663.5.
- Appliquer du poids (sac de mortier-colle) également sur l'extension préinclinée HYDRO BAN pendant 30 minutes.

- Poser les carreaux en utilisant un mortier-colle modifié en conformité avec les directives de l'industrie. Les adhésifs de mastic ne doivent jamais être utilisés.

## 6. DISPONIBILITÉ ET COÛT

### Disponibilité

Les produits LATICRETE® et LATAPOXY sont proposés dans le monde entier.

Pour tout renseignement sur les distributeurs :

Sans frais : 1.800.243.4788

Téléphone : +1.203.393.0010

Pour tout renseignement sur les distributeurs en ligne, visiter LATICRETE à [www.laticrete.com](http://www.laticrete.com).

### Coût

Communiquer avec le distributeur LATICRETE le plus proche.

## 7. GARANTIE

Voir Section 10. SYSTÈME DE CLASSIFICATION :

DS 230.13 : Garantie sur les produits LATICRETE

Une partie de :

DS 230.10F: Garantie de 10 ans sur les systèmes (Canada et États-Unis)

DS 025.0F: Garantie de 25 ans sur les systèmes (Canada et États-Unis)

DS 230.99F: Garantie à vie sur les systèmes (Canada et États-Unis)

## 8. ENTRETIEN

Les coulis LATICRETE et LATAPOXY nécessitent un nettoyage régulier avec du savon de pH neutre et de l'eau. Tous les autres matériaux LATICRETE et LATAPOXY sont sans entretien, mais les performances et la durabilité de l'application peuvent dépendre du bon entretien des produits fournis par d'autres fabricants.

## 9. SERVICES TECHNIQUES

### Assistance Technique

Pour tout renseignement, appeler la ligne d'assistance technique de LATICRETE :

Sans frais : 1.855.237.1992

Documentation technique et de sécurité

Pour obtenir notre documentation technique et de sécurité, visiter notre site Web à [www.laticrete.com](http://www.laticrete.com).

## 10. SYSTÈME DE CLASSIFICATION

Des informations supplémentaires sur les produits sont disponibles sur notre site Web à [www.laticrete.com](http://www.laticrete.com). Liste des documents connexes :

DS 230.13F : Garantie sur les produits LATICRETE

DS 230.10F: Garantie de 10 ans sur les systèmes  
(Canada et États-Unis)

DS 025.0F: Garantie de 25 ans sur les systèmes  
(Canada et États-Unis)

DS 230.99F: Garantie à vie sur les systèmes  
(Canada et États-Unis)

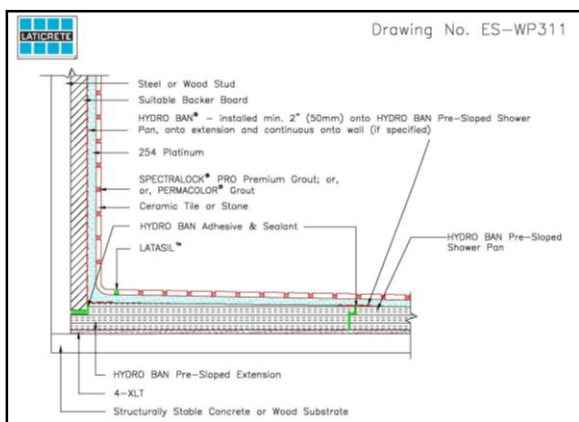
DS 108.0F : Enduit adhésif et de scellement  
HYDRO BAN

DS 663.0F : HYDRO BAN

DS 031.0F : Bac à douche préincliné HYDRO BAN

DS 080.0F : 4-XLT

DS 633.0F : Adhésif LATAPOXY 300



LATICRETE International, Inc.  
One LATICRETE Park North, Bethany, CT 06524-3423 USA • 1.800.243.4788 • +1.203.393.0010 • [www.laticrete.com](http://www.laticrete.com)

©2014 LATICRETE International, Inc.  
Toutes les marques de commerce indiquées sont la propriété intellectuelle de leur propriétaires respectifs.