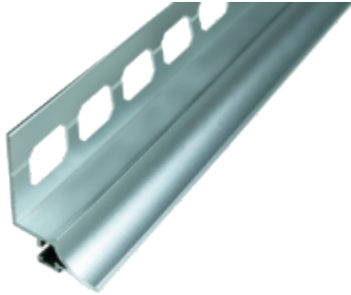




Perfiles de zócalo- Estilo 1 (CO1)

DS-65403E-0623

**Globally Proven
Construction Solutions**



1. NOMBRE DEL PRODUCTO

Perfiles de zócalo- Estilo 1 (CO1)

2. FABRICANTE

LATICRETE International, Inc.
1 LATICRETE Park North
Bethany, CT 06524-3423 USA

Teléfono: +1.203.393.0010, ext. 1235

Línea telefónica gratuita: 1.800.243.4788, ext.

1235

Fax: +1.203.393.1684

Sitio de Internet: laticrete.com

3. DESCRIPCIÓN DEL PRODUCTO

Se utilizan para crear un zócalo entre la pared con baldosas y el piso ya instalado. Protegen los bordes contra astillamientos y roturas del borde de la baldosa sin acabado y proporcionan una transición suave y fácil de limpiar. El perfil del zócalo se instala en el momento de la instalación de la pared y se asienta sobre el piso existente. Disponible en aluminio anodizado y aluminio con revestimiento texturizado. Adecuados para proyectos residenciales y comerciales.

Usos

- Aplicaciones para zócalos

Ventajas

- Crea una junta fácil de limpiar
- Elimina la necesidad de masillar
- Crea un aspecto limpio y profesional

- Protege la baldosa contra el astillado y el agrietamiento

Sustratos adecuados

Limitaciones

- Las áreas sujetas a alta exposición química como piscinas, cocinas comerciales, etc. requieren el uso de acero inoxidable 316.
- Se debe esperar un desgaste normal de los perfiles después de la instalación. Como tales, los arañazos, abolladuras, corrosión y/o decoloración resultantes del uso normal no se consideran defectos del producto.

Precauciones

- Siga todas las instrucciones, advertencias y procedimientos de seguridad del fabricante de la herramienta al cortar y/o recortar perfiles
- Los bordes cortados pueden estar afilados. Tenga cuidado al manipular los perfiles.

4. DATOS TÉCNICOS

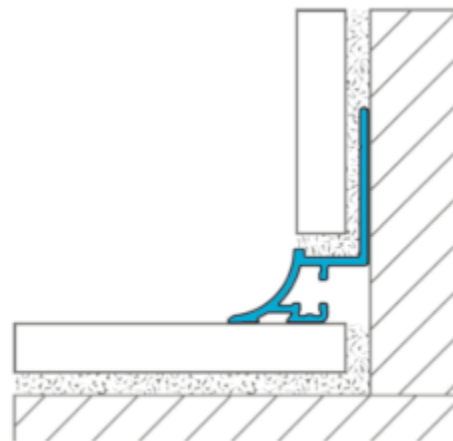
Normas aplicables

Aluminio 6060 de acuerdo con las normas DIN EN 755-1 (aluminio extruido)

Superficie anodizada de acuerdo con la norma DIN 17611

Propiedades físicas

Aluminio anodizado y con revestimiento texturizado



Propiedad	Especificación
Altura	3/32" - 1/2" (2.5 mm - 12.5 mm)
Longitud	8'-2.5" (2.5 m)
Espesor nominal	1/16" (1.5 mm)
Dureza	70 - 80 HB
Punto de fusión (aproximado)	1220 °F (660 °C)

Acabados de aluminio anodizado disponibles:

- SAT - Satinado
- BCR - Cromado cepillado
- SNI - Níquel satinado
- BNI - Níquel cepillado

Acabados disponibles para aluminio con revestimiento texturizado:

- GRG - Greige
- IVO - Marfil
- LAN - Antracita claro
- STG - Gris piedra

Lechada con revestimiento texturizado disponible para los acabados correspondientes:

- ANW - Blanco antiguo
- DKH - Caqui desierto
- CBR - Marrón avellana
- MOC - Moca
- DUG - Gris polvo
- RAV - Cuervo

Propiedades de trabajo

Las especificaciones están sujetas a cambios sin notificación. Los resultados exhibidos son representativos pero reflejan los procedimientos de prueba utilizados. El desempeño real en el área de trabajo dependerá de los métodos de instalación y de las condiciones del lugar.

5. INSTALACIÓN

Cómo elegir el perfil del tamaño correcto

La selección cuidadosa del tamaño del perfil es fundamental para garantizar la funcionalidad y el aspecto de la instalación final. Los perfiles deben seleccionarse en función del tamaño de la baldosa que los acompaña. Utilice un perfil de altura igual o ligeramente superior al grosor de la baldosa para permitir que el perfil y la baldosa queden enrasados entre sí cuando queden completamente instalados. Deje un espacio adicional para el adhesivo cuando se utilice

en combinación con baldosas de formato grande y pesado.

Cómo cortar perfiles de aluminio

Consulte siempre las instrucciones, precauciones y requisitos del fabricante de la herramienta de corte antes de cortar los perfiles. Utilice el equipo de seguridad adecuado y el equipo de protección personal (EPP) de acuerdo con las instrucciones del fabricante de la herramienta de corte.

Antes de instalar la baldosa, asegúrese de que los perfiles, esquinas y conectores estén medidos con precisión y colocados en seco. Mida y marque el perfil a la longitud correcta antes de cortarlo. Los perfiles de aluminio pueden cortarse con cualquiera de las siguientes herramientas:

- Una caja de ingletes y sierra para metales con una hoja bimetálica y el mayor número de dientes por pulgada (TPI).
- Una amoladora angular de velocidad variable ajustada a la velocidad más baja y equipada con un disco de corte no ferroso adecuado.
- Una tronzadora o ingleteadora con una hoja no ferrosa adecuada.

Una vez realizado el corte, inspeccione el extremo cortado y utilice una lima para eliminar las rebabas que puedan haberse formado durante el proceso de corte. En caso de ser necesario, la pata de montaje puede recortarse utilizando tijeras de metal o de hojalatero para evitar interferencias o superposiciones de piezas de perfil adyacentes.

Cómo instalar los perfiles

Todos los perfiles para zócalos - Estilo 1 tienen disponibles esquinas interiores y exteriores en los tamaños y acabados correspondientes. Si utiliza esquinas como parte de la instalación, asegúrese de tenerlas en cuenta a la hora de medir y cortar. Para instalar las esquinas, comience colocando una pequeña cantidad de adhesivo para baldosas en el extremo del perfil que recibirá la esquina para poder mantenerla en su sitio durante la colocación. Inserte la esquinera en el extremo del perfil. La esquina debe introducirse fácilmente sin necesidad de aplicar una fuerza excesiva.

Si desea anclarlo al piso existente, puede colocar un listón de LATISIL en la parte inferior del perfil que entra en contacto con el piso.

Aplice el adhesivo para baldosas con una espátula de margen o dentada en la zona de la pared donde se instalará el perfil. Presione firmemente el perfil en el adhesivo, permitiendo que el adhesivo fluya a través de los recortes octogonales en la pata de montaje. Ajuste y enderece el perfil si es necesario.

Por medio de una llana dentada adecuada y adhesivo para la baldosa a instalar, añada más adhesivo sobre la pata de montaje y la superficie incrustando completamente la pata de montaje del perfil. Presione firmemente la baldosa sobre el adhesivo para lograr una cobertura total, asegurándose de que el perfil y la baldosa estén alineados y enrasados. Deje un espacio de 1/16" a 1/8" entre el perfil y la baldosa para la lechada. Continúe embaldosando el resto de la zona.

Inmediatamente después de instalar los perfiles y la baldosa, limpie la superficie del perfil para eliminar cualquier residuo de adhesivo o material de cemento con agua dulce limpia y una esponja o paño de microfibra. El aluminio es sensible a los materiales alcalinos, y la falta de limpieza de la superficie del perfil puede provocar manchas o decoloración (manchas de oxidación) que pueden ser muy difíciles de eliminar.

6. DISPONIBILIDAD Y COSTO

Disponibilidad

Los materiales LATICRETE® y LATAPOXY® están disponibles en todo el mundo.

Para obtener información sobre los distribuidores, llame a:

Línea telefónica gratuita: 1.800.243.4788
Teléfono: +1.203.393.0010

Para obtener información sobre los distribuidores en Internet, visite LATICRETE en laticrete.com

Costo

Comuníquese con un distribuidor de LATICRETE de su zona.

7. GARANTÍA

Consulte la Sección 10. SISTEMAS ESPECIALES:

- 1 Year Product Warranty (US - English)
- 5 Year System Warranty (US - English)
- 10 Year System Warranty (US - English)
- 25 Year System Warranty (US - English)

8. MANTENIMIENTO

Los perfiles de aluminio no requieren ningún mantenimiento o cuidado especial, pero deben limpiarse periódicamente para mantener su aspecto. Limpie los perfiles utilizando agua limpia y fresca y una esponja suave o un paño de microfibra. También se puede utilizar un limpiador con pH neutro como el limpiador STONETECH® Stone & Tile Cleaner. Si se utilizan productos de limpieza, deben estar libres de ácidos clorhídrico y/o fluorhídrico. No utilice productos de

limpieza abrasivos, ya que pueden rayar o estropear la superficie decorativa.

9. DEPARTAMENTO DE ASISTENCIA TÉCNICA

Asistencia técnica

Para obtener más información, comuníquese con la Línea Directa del Departamento de Asistencia Técnica de LATICRETE:

Línea telefónica gratuita:

1.800.243.4788, ext. 1235

Teléfono: +1.203.393.0010, ext. 1235

Fax: +1.203.393.1948

Material informativo sobre aspectos técnicos y de seguridad

Para obtener material sobre aspectos técnicos y de seguridad, visite nuestro sitio web en laticrete.com.

10. SISTEMAS ESPECIALES

Podrá obtener más información sobre los productos en nuestro sitio web laticrete.com. A continuación, encontrará una lista de documentos afines: Hoja de datos (DS) 6200.1: LATASIL

LATICRETE International, Inc.

One LATICRETE Park North, Bethany, CT 06524-3423 USA • 1.800.243.4788 • +1.203.393.0010 • www.laticrete.com

© 2024 LATICRETE International, Inc. All trademarks shown are the intellectual properties of their respective owners.