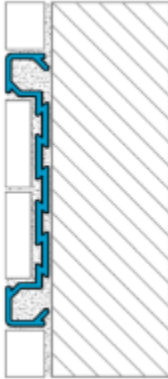




# Perfiles de borde decorativos - Estilo 2 (DB2)

DS-65389E-0724

**Globally Proven  
Construction Solutions**



## 1. NOMBRE DEL PRODUCTO

Perfiles de borde decorativos - Estilo 2 (DB2)

## 2. FABRICANTE

LATICRETE International, Inc.

1 LATICRETE Park North

Bethany, CT 06524-3423 USA

Teléfono: +1.203.393.0010, ext. 1235

Línea telefónica gratuita: 1.800.243.4788, ext.

1235

Fax: +1.203.393.1684

Sitio de Internet: [laticrete.com](http://laticrete.com)

## 3. DESCRIPCIÓN DEL PRODUCTO

Se utilizan para crear una tira característica en un campo de baldosas acentuada por un elemento de borde decorativo. Pueden combinarse con otros perfiles, como los de borde cuadrado o redondo, para crear diseños únicos y sorprendentes. Disponibles en aluminio anodizado, son adecuados para proyectos residenciales y comerciales y se pueden utilizar en interiores o exteriores.

### Usos

- Aplicaciones en pared
- Aplicaciones en encimeras

### Ventajas

- Crea una tira con bordes decorativos
- Crea un aspecto limpio y profesional

- Pueden combinarse con otros perfiles, como los de borde cuadrado o redondo

### Sustratos adecuados

#### Limitaciones

- No apto para uso en áreas sujetas a alta exposición química, como piscinas, cocinas comerciales, aplicaciones industriales, etc.
- No apto para uso en aplicaciones exteriores.
- El aluminio anodizado es sensible a los rayones y los daños de la superficie. Evite los limpiadores abrasivos.
- Se debe esperar un desgaste normal de los perfiles después de la instalación. Como tales, los arañazos, abolladuras, corrosión y/o decoloración resultantes del uso normal no se consideran defectos del producto.

#### Precauciones

- Siga todas las instrucciones, advertencias y procedimientos de seguridad del fabricante de la herramienta al cortar y/o recortar perfiles
- Los bordes cortados pueden estar afilados. Tenga cuidado al manipular los perfiles.

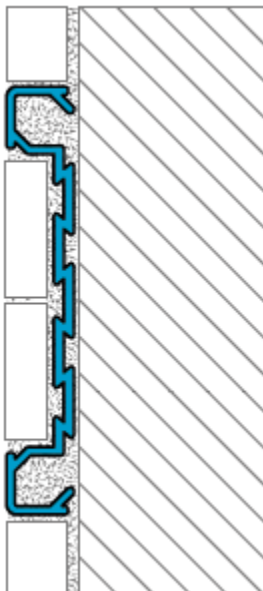
## 4. DATOS TÉCNICOS

### Normas aplicables

Aluminio 6060 de acuerdo con las normas DIN EN 755-1 (aluminio extruido)

Superficie anodizada de acuerdo con la norma DIN 17611

## Propiedades físicas



Propiedad	Especificación
Altura	5/16" (8 mm)
Longitud	8'-2.5" (2.5 m)
Espesor nominal	1/16" (1.5 mm)
Dureza	70 - 80 HB
Punto de fusión (aproximado)	1220 °F (660 °C)

## Acabados disponibles

- PCR - Cromado pulido
- SNI - Níquel satinado
- ABB - Bronce cepillado antiguo

## Propiedades de trabajo

### Perfiles de borde decorativos - Usos típicos por material y acabado

	Pisos	Paredes	Encimeras
Aluminio anodizado		X	X
Acero inoxidable 304	X	X	X
Acero inoxidable 316	X	X	X
Latón		X	X

Las especificaciones están sujetas a cambios sin notificación. Los resultados exhibidos son representativos pero reflejan los procedimientos de prueba utilizados. El desempeño real en el área de

trabajo dependerá de los métodos de instalación y de las condiciones del lugar.

## 5. INSTALACIÓN

### Cómo elegir el perfil del tamaño correcto

La selección cuidadosa del tamaño del perfil es fundamental para garantizar la funcionalidad y el aspecto de la instalación final. Los perfiles de borde decorativos - Estilo 1 pueden utilizarse con baldosas de 1/4" (6 mm) o más gruesas.

### Cómo cortar perfiles de aluminio

Consulte siempre las instrucciones, precauciones y requisitos del fabricante de la herramienta de corte antes de cortar los perfiles. Utilice el equipo de seguridad adecuado y el equipo de protección personal (EPP) de acuerdo con las instrucciones del fabricante de la herramienta de corte.

Antes de instalar la baldosa, asegúrese de que los perfiles, esquinas y conectores estén medidos con precisión y colocados en seco. Mida y marque el perfil a la longitud correcta antes de cortarlo. Los perfiles de aluminio pueden cortarse con cualquiera de las siguientes herramientas:

- Una caja de ingletes y sierra para metales con una hoja bimetálica y el mayor número de dientes por pulgada (TPI).
- Una amoladora angular de velocidad variable ajustada a la velocidad más baja y equipada con un disco de corte no ferroso adecuado.
- Una tronzadora o ingleteadora con una hoja no ferrosa adecuada.

Una vez realizado el corte, inspeccione el extremo cortado y utilice una lima para eliminar las rebabas que puedan haberse formado durante el proceso de corte. En caso de ser necesario, la pata de montaje puede recortarse utilizando tijeras de metal o de hojalatero para evitar interferencias o superposiciones de piezas de perfil adyacentes.

### Cómo instalar los perfiles

Aplique adhesivo para baldosas con una llana de margen o dentada en el área donde se instalará el perfil. Aplique adhesivo para baldosas adicional en la parte posterior del perfil de borde decorativo rellenando el espacio abierto en la parte posterior del perfil. Presione firmemente el perfil sobre el adhesivo, asegurándose de que el perfil y la baldosa estén alineados y nivelados. Deje un espacio de 1/16" a 1/8" entre el perfil y la baldosa para la lechada. Para baldosas más gruesas que 1/4" (6 mm) puede ser necesario adhesivo adicional para nivelar el perfil con la baldosa. Ajuste y enderece el perfil si es necesario. Continúe embaldosando el resto de la zona.

Para instalar las baldosas en el listón, aplique adhesivo en la parte posterior de las baldosas y presione firmemente en el canal abierto. Asegúrese de que el adhesivo hace presión en las ranuras, procurando que las baldosas queden alineadas y niveladas.

Inmediatamente después de instalar los perfiles y la baldosa, limpie la superficie del perfil para eliminar cualquier residuo de adhesivo o material de cemento con agua dulce limpia y una esponja o paño de microfibra. El aluminio es sensible a los materiales alcalinos, y la falta de limpieza de la superficie del perfil puede provocar manchas o decoloración (manchas de oxidación) que pueden ser muy difíciles de eliminar.

## 6. DISPONIBILIDAD Y COSTO

### Disponibilidad

Los materiales LATICRETE® y LATAPOXY® están disponibles en todo el mundo.

### Para obtener información sobre los distribuidores, llame a:

Línea telefónica gratuita: 1.800.243.4788  
Teléfono: +1.203.393.0010

Para obtener información sobre los distribuidores en Internet, visite LATICRETE en [laticrete.com](http://laticrete.com)

### Costo

Comuníquese con un distribuidor de LATICRETE de su zona.

## 7. GARANTÍA

Consulte la Sección 10. SISTEMAS ESPECIALES:

- 1 Year Product Warranty (US) (English)
- 5 Year System Warranty (US) (English)
- 10 Year System Warranty (US) (English)
- 25 Year System Warranty (US) (English)

## 8. MANTENIMIENTO

Los perfiles de aluminio no requieren ningún mantenimiento o cuidado especial, pero deben limpiarse periódicamente para mantener su aspecto. Limpie los perfiles utilizando agua limpia y fresca y una esponja suave o un paño de microfibra. También se puede utilizar un limpiador con pH neutro como el limpiador STONETECH® Stone & Tile Cleaner. Si se utilizan productos de limpieza, deben estar libres de ácidos clorhídrico y/o fluorhídrico. No utilice productos de limpieza abrasivos, ya que pueden rayar o estropear la superficie decorativa.

## 9. DEPARTAMENTO DE ASISTENCIA TÉCNICA

### Asistencia técnica

Para obtener más información, comuníquese con la Línea Directa del Departamento de Asistencia Técnica de LATICRETE:

Línea telefónica gratuita:

1.800.243.4788, ext. 1235

Teléfono: +1.203.393.0010, ext. 1235

Fax: +1.203.393.1948

### Material informativo sobre aspectos técnicos y de seguridad

Para obtener material sobre aspectos técnicos y de seguridad, visite nuestro sitio web en [laticrete.com](http://laticrete.com).

LATICRETE International, Inc.

One LATICRETE Park North, Bethany, CT 06524-3423 USA • 1.800.243.4788 • +1.203.393.0010 • [www.laticrete.com](http://www.laticrete.com)

© 2024 LATICRETE International, Inc. All trademarks shown are the intellectual properties of their respective owners.